



135
VYHLÁŠKA

Okresného úradu Banská Bystrica
o Návštevnom poriadku Národného parku Muránska planina a jeho ochranného pásma

Okresný úrad Banská Bystrica podľa § 20 a § 67 písm. j) zákona č. 543/2002 Z. z. o ochrane prírody a krajiny v znení neskorších predpisov (ďalej len „zákon“) ustanovuje:

§ 1
Účel vyhlášky

(1) Účelom vyhlášky je úprava podrobností o povinnostiach návštevníkov Národného parku Muránska planina a jeho ochranného pásma (ďalej len „národný park a jeho ochranné pásmo“), o rozsahu a spôsobe dopravy na jeho území a o kultúrno-výchovnom využívaní národného parku a jeho ochranného pásma.

(2) Územie národného parku, jeho zóny A, B, C a D a jeho ochranné pásmo je vymedzené nariadením vlády č. 278/2022 Z. z., ktorým sa vyhlasuje Národný park Muránska planina, jeho zóny a ochranné pásmo. Mapa národného parku, jeho zón a ochranného pásma je uvedená v prílohe č. 1 tejto vyhlášky.

(3) Územie

- a) národného parku a jeho ochranného pásma je po obvode, najmä na prístupových komunikáciách a turistických chodníkoch, vyznačené normalizovanými tabuľami so štátnym znakom Slovenskej republiky,
- b) zón A a B národného parku je po obvode označené pruhovým značením hraníc a na hlavných prístupových komunikáciách a turistických chodníkoch normalizovanými tabuľami so štátnym znakom Slovenskej republiky,
- c) zón C a D národného parku je po obvode na hlavných prístupových komunikáciách a turistických chodníkoch označené normalizovanými tabuľami so štátnym znakom Slovenskej republiky.

§ 2
Vymedzenie pojmov

Na účely tejto vyhlášky sa považuje za

- a) návštevníka národného parku a jeho ochranného pásma (ďalej len „návštevník“) fyzická osoba, ktorá sa na území národného parku a jeho ochranného pásma zdržuje za účelom jeho kultúrno-výchovného využitia; za návštevníka sa nepovažujú osoby, ktoré sa zdržujú na území národného parku a jeho ochranného pásma za účelom obhospodarovania, údržby alebo správy nehnuteľností v ich vlastníctve, správe alebo užívaní a osoby, ktoré vykonávajú činnosti na základe osobitných predpisov,¹⁾
- b) kultúrno-výchovné využívanie národného parku a jeho ochranného pásma činnosť spojená s poznávaním prírody a historických hodnôt, športovými, turistickými, oddychovými a spoločenskými aktivitami, najmä turistika, horolezectvo, skalolezectvo, táborenie, stanovanie, bivakovanie, lyžovanie, skialpinizmus, snowboarding, jazda na bicykloch akéhokoľvek typu, jazda na koňoch a na záprahových vozidlách, jazda na motorových vozidlách (najmä automobiloch a motocykloch), motorových trojkolkách, štvorkolkách a snežných skútroch, nízke lety všetkými dopravnými prostriedkami (napr. paragliding, lety na Rogallových krídlach a vyhlídkové lety lietadlom), kúpanie v tokoch a vodných plochách, splavovanie vodných tokov, člňkovanie, vodenie psov, slnenie a iné športové a rekreačné aktivity,
- c) verejné telovýchovné, športové a turistické podujatie a iné verejnosti prístupné spoločenské podujatie, ktoré je organizované fyzickou alebo právnickou osobou za účelom vykonávania akejkoľvek športovej, turistickej alebo inej spoločenskej aktivity, prístupné verejnosti bez ohľadu na predpokladaný počet účastníkov,

¹⁾ Napríklad zákon č. 216/2018 Z. z. o rybárstve a o doplnení zákona č. 455/1991 Zb. o živnostenskom podnikaní (živnostenský zákon) v znení neskorších predpisov v znení neskorších predpisov, zákon č. 544/2002 Z. z. o Horskej záchranej službe v znení neskorších predpisov, zákon č. 326/2005 Z. z. o lesoch v znení neskorších predpisov.

- d) turistický chodník, ktorý má pridelené registračné číslo a v teréne je vyznačený normalizovanou turistickou značkou červenej, modrej, zelenej alebo žltej farby (STN 01 8025) so súhlasom orgánu ochrany prírody a krajiny a prechod po ňom nie je zakázaný rozhodnutím orgánu ochrany prírody,
- e) náučný chodník vybraná časť turistického alebo iného chodníka alebo cesty vyznačená v teréne normalizovanou tvarovou značkou náučného chodníka na základe povolenia príslušného orgánu ochrany prírody a krajiny, vybavená informačnými tabuľami o prírodných alebo historických zaujímavostiach územia, prípadne doplnená o sprievodcu vydaného tlačou,
- f) náučnú lokalitu vybraná časť územia národného parku alebo jeho ochranného pásma s prístupovou trasou na základe súhlasu alebo výnimky orgánu ochrany prírody a krajiny vyznačenú normalizovanými tvarovými značkami náučného chodníka a označenú informačnými tabuľami upozorňujúcimi na prírodné alebo historické zaujímavosti,
- g) cyklotrasu trasa, ktorá je v území vyznačená normalizovanou cykloturistickou značkou červenej, modrej, zelenej alebo žltej farby (STN 01 8028) na základe súhlasu orgánu ochrany prírody a krajiny a prechod po nej nie je zakázaný rozhodnutím orgánu ochrany prírody,
- h) trasu vyhradenú pre zriadenie cyklotrás trasa, na ktorej je za určitých podmienok možný vjazd a státie bicyklom a elektrobicyklom,
- i) vyhradené miesto územie, hranice ktorého sú vyznačené v prílohách tejto vyhlášky, kde je možné vykonávať aktivity, ktoré sú mimo tohto územia zakázané,
- j) spôsob dopravy spôsob premiestňovania sa v území národného parku a jeho ochranného pásma; pešia chôdza, preprava osôb a predmetov osobnými horskými dopravnými zariadeniami sú považované za jeden zo spôsobov dopravy,
- k) táborenie pobyt osôb prebývajúcich v stanoch na jednom mieste po dobu dlhšiu ako 2 noci, spravidla s možnosťou rozkladania ohňa na riadenom ohnisku a so sociálnym zariadením zriadeným organizátorom, resp. prevádzkovateľom (napr. camping, tábor skautského typu),
- l) stanovanie pobyt osôb prebývajúcich v stanoch na jednom mieste maximálne 2 noci, spravidla s možnosťou rozloženia ohňa na riadenom ohnisku,
- m) bivačovanie pobyt osôb prebývajúcich voľne, bez prístrešku alebo bez stanu maximálne 1 noc na jednom mieste bez možnosti založiť oheň,
- n) lyžovanie športová činnosť zahrňujúca zjazdové lyžovanie, bežecké lyžovanie a lyžovanie vo voľnom teréne s použitím skialpinistických, bežeckých, zjazdových, telemarkových alebo iných lyží, snowboardu alebo iného výstroja umožňujúceho kĺzavý pohyb po snehu,
- o) zariadenie spôsobujúce hlukové efekty zariadenie, ktoré je využívané na reprodukovanie hudby, hovoreného slova alebo akýchkoľvek iných zvukov presahujúcich hladinu 40 dB a ktoré je určené najmä pre verejnosť.

§ 3

Podmienky kultúrno-výchovného využitia územia národného parku a jeho ochranného pásma

(1) Základné práva a povinnosti návštevníkov národného parku a jeho ochranného pásma ustanovuje zákon a osobitné predpisy.²⁾

(2) Územie národného parku a jeho ochranného pásma je prístupné návštevníkom za účelom kultúrno-výchovného využitia, najmä za účelom poznávania prírody, procesov v nej prebiehajúcich a výchovy k jej ochrane.

(3) Návštevník vstupuje na územie národného parku a jeho ochranného pásma a pohybuje sa v ňom na vlastnú zodpovednosť.

(4) Návštevníci na území národného parku a jeho ochranného pásma sú povinní zdržať sa kŕmenia a približovania sa k voľne žijúcim živočíchom a správať sa tak, aby nedochádzalo k poškodzovaniu a úhynu živých organizmov vrátane ich biotopov, častí neživej prírody, znečisťovaniu územia odpadkami a k rušeniu pokoja a ticha najmä používaním pyrotechniky a zariadení spôsobujúcich hlukové alebo svetelné efekty mimo uzavretých stavieb.

(5) Orgán ochrany prírody a krajiny ako aj iný oprávnený orgán môže podľa osobitných predpisov³⁾ vylúčiť alebo obmedziť pohyb návštevníkov po turistických a náučných chodníkoch, trasách k náučným lokalitám, miestach vyhradených pre pohyb peších návštevníkov, cyklotrasách, trasách vyhradených pre zriadenie cyklotrás, trasách a miestach vyhradených na jazdu na koni a lyžovanie, trasách vyhradených na jazdu záprahovým vozidlom, miestach vyhradených pre skalolezectvo, stanovanie a iné činnosti.

²⁾ Napríklad zákon č. 326/2005 Z. z. v znení neskorších predpisov.

³⁾ Napríklad zákon č. 326/2005 Z. z. v znení neskorších predpisov.

(6) Návštevníci sa môžu pohybovať

- a) peši na území národného parku za hranicami zastavaného územia obcí len po vyznačených turistických trasách, náučných chodníkoch a trasách k náučným lokalitám, po miestach vyhradených pre voľný pohyb peších návštevníkov uvedených v prílohách č. 3a, 3b a 3c a po vyhradených trasách a vyhradených miestach uvedených v prílohe č. 2,
- b) bicyklom na území národného parku za hranicami zastavaného územia obcí len po vyznačených cyklotrasách a trasách vyhradených pre vjazd bicyklom uvedených v prílohách č. 4a a 4b v ochrannom pásme národného parku aj po štátnych, miestnych a účelových komunikáciách,⁴⁾
- c) na koni na území národného parku a jeho ochranného pásma po trasách a miestach vyhradených na jazdu na koni uvedených v prílohách č. 6a, 6b a 6c,
- d) peši na území národného parku za hranicami zastavaného územia obcí mimo trás a miest uvedených v písm. a) tohto odseku v rámci výchovno-vzdelávacích exkurzií alebo podujatí organizovaných Správou Národného parku Muránska planina so sídlom v Revúcej (ďalej len „správa národného parku“); zoznam miest je uvedený v prílohách č. 7a a 7b.

(7) Pohyb na jednotlivých trasách môže byť obmedzený vlastníkom, správcom alebo nájomcom pozemkov v prípade mimoriadnych udalostí, napríklad spracovanie kalamity, požiar alebo podľa potreby pri obhospodarovaní nehnuteľností, napríklad ťažba dreva, výstavba cesty.

(8) Cyklista a jazdec na koni je povinný prispôbiť jazdu tak, aby neohrozil ostatných návštevníkov národného parku.

(9) Na úsekoch, ktoré vedú po účelových komunikáciách, je cyklista povinný prispôbiť jazdu tak, aby neobmedzil vlastníkov a užívateľov pozemkov pri obhospodarovaní pozemkov.

(10) Bivakovanie na území národného parku je možné núdzovo v čase od hodiny pred západom slnka po hodinu po východe slnka na viditeľnom mieste na dohľad do vzdialenosti maximálne 30 m od jestvujúcich chát, útulní a vyznačeného turistického chodníka bez zakladania ohňa, s výnimkou území A zóny, kde je bivakovanie zakázané.

(11) Lyžovanie na bežeckých lyžiach na území národného parku a jeho ochranného pásma je možné vykonávať na trasách a miestach uvedených v prílohe č. 5.

(12) Vjazd a státie motorovým vozidlom na území národného parku a jeho ochranného pásma je možný na pozemné komunikácie v súlade so zákonom a osobitnými predpismi⁵⁾ a na miesta vyhradené pre vjazd a státie motorovým vozidlom, ktoré sú uvedené v prílohe č. 9. Autobusy na hromadnú dopravu osôb sa môžu za podmienok uvedených v prílohe č. 8 pohybovať na trase Javoriny – Veľká Lúka.

(13) Na turistických chodníkoch, náučných chodníkoch, cyklotrasách a vyhradených trasách a vyhradených miestach podľa odseku 6 písm. a) až d) sa môžu návštevníci pohybovať v čase od východu slnka po západ slnka. Uvedené časové obmedzenie sa nevzťahuje na pohyb motorovým vozidlom na trase Javoriny – Veľká Lúka.

(14) Na území národného parku môžu návštevníci zakladať oheň iba na zriadených a označených ohniskách v súlade s osobitnými predpismi⁶⁾ najviac však jedno ohnisko na lokalitu. Vzor označenia ohniska je uvedený v prílohe č. 10.

(15) Na území národného parku môžu návštevníci vodiť psy len na vodiacom remeni.

(16) Na účely kultúrno-výchovného využívania národného parku a jeho ochranného pásma je na jeho území možné organizovať verejné telovýchovné, športové a turistické podujatie ako aj iné verejnosti prístupné spoločenské podujatie (ďalej len „podujatie“) na vyhradených trasách a vyhradených miestach za dodržania týchto podmienok:

- a) zoznam podujatí, aktivít a podmienky ich vykonávania sa vzťahujú len na obdobie trvania podujatia na

⁴⁾ §1 ods. 2 až 4 zákona č. 135/1961 Zb. o pozemných komunikáciách (cestný zákon) v znení neskorších predpisov.

⁵⁾ Napríklad zákon č. 315/1996 Z. z. v znení neskorších predpisov, zákon č. 326/2005 Z. z. v znení neskorších predpisov.

⁶⁾ Napríklad zákon č. 314/2001 Z. z. o ochrane pred požiarmi v znení neskorších predpisov, zákon č. 326/2005 Z. z. v znení neskorších predpisov.

- vyhradenej trase alebo vyhradenom mieste; vyhradené trasy a vyhradené miesta sú uvedené v prílohe č. 2 tejto vyhlášky,
- b) organizátor podujatia podľa písmena a) je povinný najneskôr 30 dní pred začatím podujatia písomne oznámiť správe národného parku termín pripravovaného podujatia; správa národného parku môže najneskôr do 7 dní odo dňa doručenia oznámenia vydať stanovisko, v ktorom v prípade výskytu nepredvídateľnej život alebo zdravie ohrozujúcej situácie alebo zmeny prírodných podmienok chránených druhov rastlín a živočíchov môže zmeniť termín konania podujatia alebo obmedziť jeho rozsah,
 - c) pre organizátora podujatia sa podmienky podľa odseku 16 písm. a) vzťahujú aj na dobu nevyhnutnú na prípravu vyhradenej trasy alebo vyhradeného miesta podujatia, nie však na dobu dlhšiu ako 10 dní pred termínom konania podujatia a na dobu nevyhnutnú na uvedenie lokality do pôvodného stavu po podujatí, nie však na dobu dlhšiu ako 10 dní po jeho ukončení,
 - d) vjazd a státie motorovým vozidlom sa umožňuje organizátorovi na úpravu trate pred podujatím, na nevyhnutný servis v čase trvania podujatia a na uvedenie trasy do pôvodného stavu po podujatí (napr. odstránenie odpadkov a značenia) iba s terminovanou povolenkou vydanou správou národného parku umiestnenou na viditeľne mieste vo vozidle,
 - e) organizátor najneskôr do 14 dní po ukončení podujatia písomne oznámi správe národného parku základné informácie o uskutočnenom podujatí, najmä počet účastníkov, prípadne odhadnutý počet divákov.

(17) Na účely kultúrno-výchovného využívania sa na území národného parku a jeho ochranného pásma vyhradzujú miesta pre stanovanie, horolezectvo a skalolezectvo, trasy a miesta vyhradené pre jazdu na koni a trasy vyhradené pre dopravu záprahovým vozidlom (koč, sane); trasy a miesta vyhradené na vykonávanie týchto aktivít sú uvedené v prílohách č. 6a, 6b a 6c.

(18) V národnom parku je dovoľený zber lesných plodov len na turistických a náučných chodníkoch a na vyhradených miestach pre voľný pohyb peších návštevníkov a to iba na priamu konzumáciu; zoznam vyhradených miest pre voľný pohyb peších návštevníkov je uvedený v prílohe č. 3a.

§ 4 Zrušovacie ustanovenie

Zrušuje sa vyhláška Krajského úradu životného prostredia v Banskej Bystrici č. 2/2006 zo dňa 23. mája 2006 o Návštevnom poriadku Národného parku Muránska planina a jeho ochranného pásma.

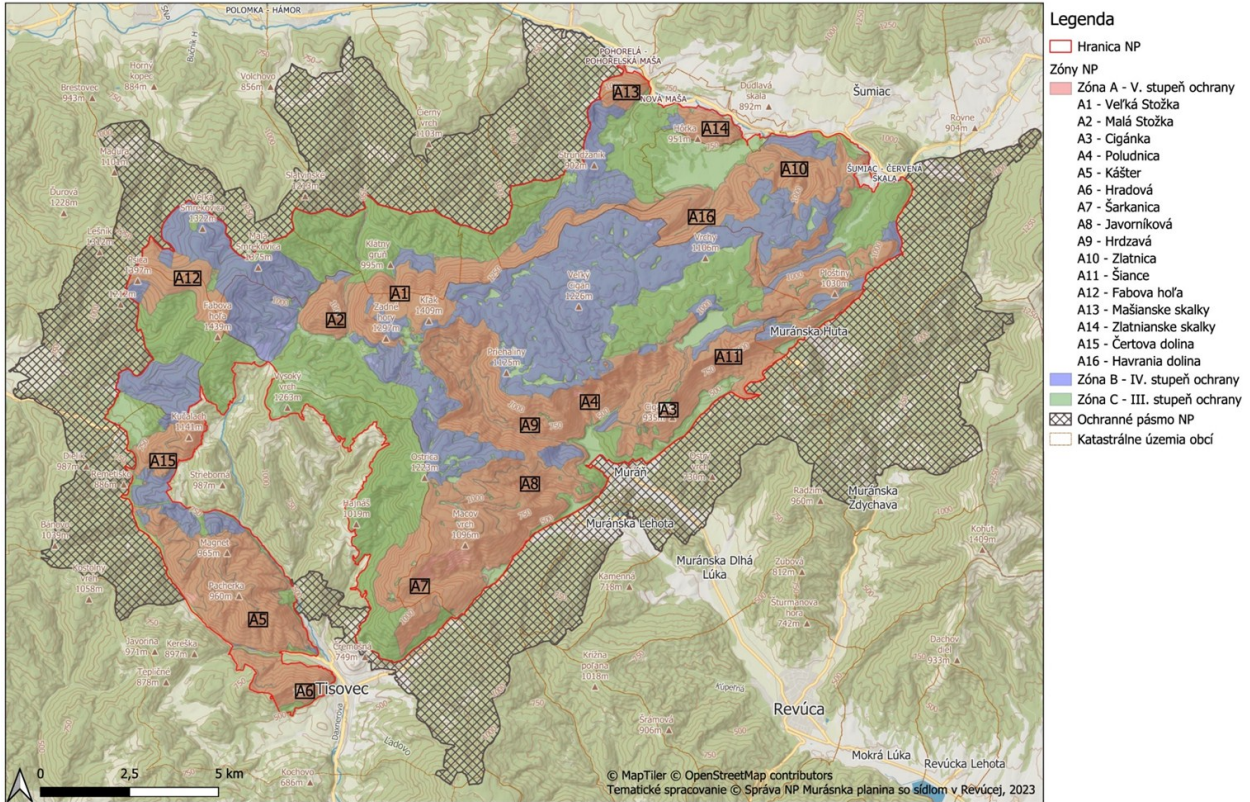
§ 5 Účinnosť

Táto vyhláška nadobúda účinnosť 18. októbra 2024.

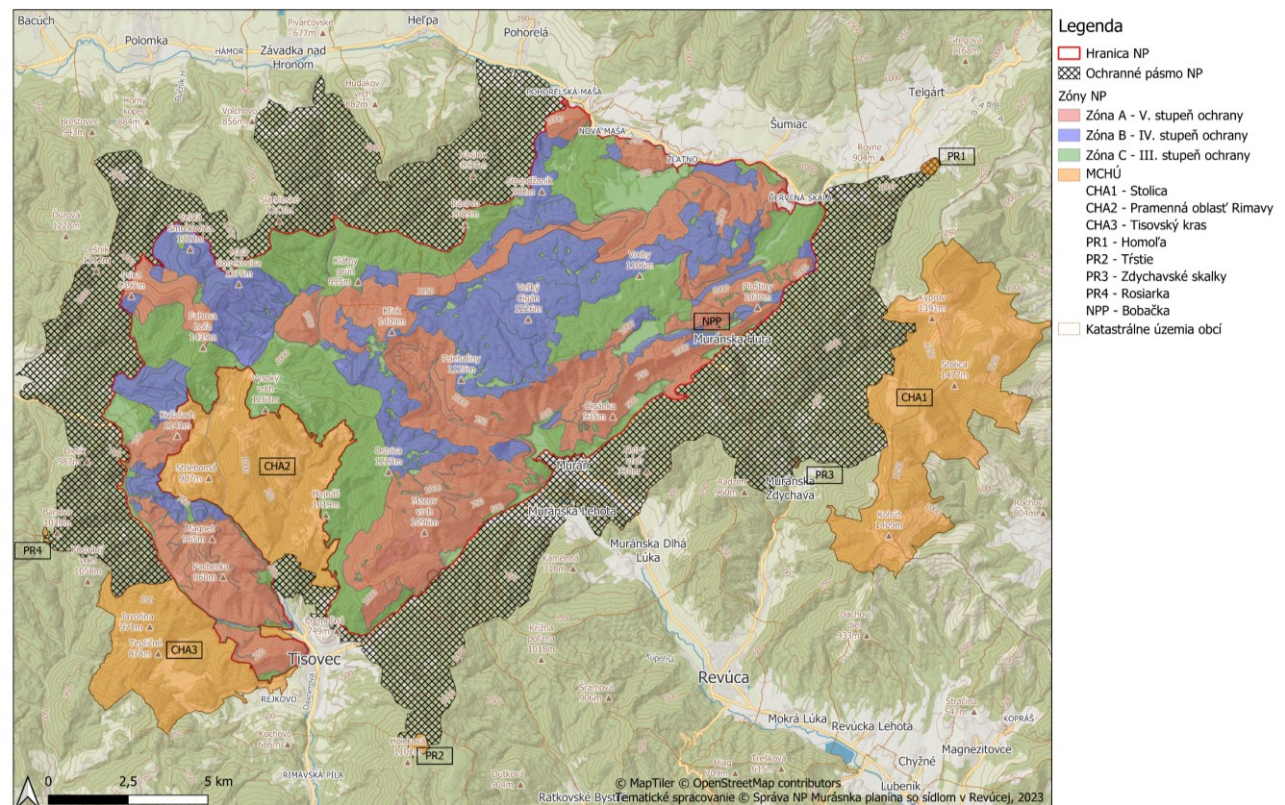
JUDr. Juraj Džmura v. r.
prednosta
Okresného úradu Banská Bystrica

Príloha č. 1
k vyhláške Okresného úradu Banská Bystrica č. 135/2024 V. v. SR

Mapa1: Mapa Národného parku Muránska planina, jeho zón a ochranného pásma



Mapa2: Mapa Národného parku Muránska planina, jeho zón, ochranného pásma a príslušných maloplošných chránených území



Príloha č. 2
k vyhláske Okresného úradu Banská Bystrica č. 135/2024 V. v. SR

Zoznam vyhradených trás a miest pre organizovanie verejných telovýchovných, športových a turistických podujatí ako aj iných verejnosti prístupných spoločenských podujatí v národnom parku a jeho ochrannom pásme a podmienky ich organizovania

Číslo trasy/ miesta	Vyhradená trasa/ miesto	Katastrálne územie	Podmienky podujatia
1.	<p>Zelený turistický chodník z Tisovca dolinou Rimavy do sedla Burda. V sedle Burda sa trasa rozdeľuje na 3:</p> <ol style="list-style-type: none"> 1. pokračuje po modrej turistickej značke na Mišarovú a k horárni Päťina; 2. schádza po žltej turistickej značke cez Randavicu ku horárni Stožky, odkiaľ pokračuje dole dolinou Hronca k horárni Päťina; 3. pokračuje po červenej turistickej značke cez Kučelach na Zbojská; <p>Od horárne Päťina pokračuje trasa po modrej turistickej značke dole dolinou Hronca, z ktorej sa odkloní pri ústí Černákovskej doliny. Ďalej vedie v smere Černákovská dolina – Päťinov kút – Päťina – dolina Postála – dolina Rácov potok – Stodôľky – Pohorelá</p>	<p>Heľpa, Muráň, Pohorelá, Pohronská Polhora, Muráň, Tisovec, Závadka nad Hronom</p>	<ul style="list-style-type: none"> – max. počet účastníkov: úsek Burda – Tisovec – 100 osôb ostatné úseky – 50 osôb – spôsob prepravy účastníkov/pretekárov: pešia chôdza – podujatie sa uskutoční v časovom období od 15. 9. do 25. 9. – trvanie podujatia: 1 deň – počet podujatí ročne: 1 – pohyb mimo značeného turistického chodníka je možný len na úseku Päťina – horáreň Stožka – značenie a iný odpad sú do 10 dní po podujatí odstránené – značenie trasy musí byť ľahko odstrániteľné (akceptovateľné sú: papierová alebo PVC páska priviazaná na konároch/kmeňoch stromov, smerové šípky upevnené na kolíkoch zatlačené do zeme), nesmie sa používať sprejové značenie na stromoch, na pozemných komunikáciách ani na skalách
2.	<ol style="list-style-type: none"> 1. Muráň – Hrdzavá dolina – Priehalina – Vrbjarka – Ostrica – Siváková – Nižná Kľaková – Studňa – Košariská – Havrané – Uhliareň – Lopušné – Veľká Lúka – Nemecké lúčky – Muránska Huta – Predná Hora – Lučanské – Hiencová – Biele vody – Kopanec – Muráň 2. Muráň – Hrdzavá dolina – Priehalina – Vrbjarka – Ostrica – Siváková – Nižná Kľaková – Studňa – Košariská – Havrané – Maretkiná – Veľká Lúka – Nemecké lúčky – Muránska Huta – Predná Hora – Lučanské – Hiencová – Biele vody – Kopanec – Muráň 	<p>Muráň</p>	<ul style="list-style-type: none"> – max. počet účastníkov/pretekárov: 150 – spôsob prepravy účastníkov/pretekárov: cyklistika – podujatie sa uskutoční v časovom období od 15.7. do 15.8. – trvanie podujatia: 1 deň – počet podujatí ročne: 1 – značenie a iný odpad sú do 10 dní po podujatí odstránené. – značenie trasy musí byť ľahko odstrániteľné (akceptovateľné sú: papierová alebo PVC páska priviazaná na konároch/kmeňoch stromov, smerové šípky upevnené na kolíkoch zatlačené do zeme), nesmie sa používať sprejové značenie na stromoch, na pozemných komunikáciách ani na skalách; – vjazd motorovým vozidlom je možný len pre organizátora, ktorý zabezpečuje nevyhnutný servis priamo súvisiaci s predmetným podujatím, napr. zdravotná pomoc a doprava účastníkov na trase Muráň – /Javoriny/– Veľká lúka.

Číslo trasy/ miesta	Vyhradená trasa/ miesto	Katastrálne územie	Podmienky podujatia
			Motorové vozidlo organizátora je na viditeľnom mieste označené nezameniteľnou tabuľkou "ORGANIZÁTOR" a TERMINOVANOU POVOLENKOU vydanou Správou Národného parku Muránska planina so sídlom v Revúcej.
3.	Žltý turistický chodník na trase Tisovec – Hradová – Kordove lúčky.	Tisovec	<ul style="list-style-type: none"> – max. počet účastníkov: 100 osôb – spôsob prepravy účastníkov/pretekárov: pešia chôdza – podujatie sa uskutoční v časovom období: 20. 1. – 30. 1., 20. 4. - 15. 5., 31.12. – trvanie podujatia: 1 deň – počet podujatí ročne: 3 – značenie a iný odpad sú do 10 dní po podujatí odstránené
4.	Tisovec – dolina Rimavy – Kačkava – chata pod Grúňom – Pred Hrdzavom – Dolina Slávča – Tisovec	Tisovec	<ul style="list-style-type: none"> – max. počet účastníkov: 100 osôb – spôsob prepravy účastníkov/pretekárov: pešia chôdza, cyklistika – podujatie sa uskutoční v časovom období od 10. 10. do 30. 10. – trvanie podujatia: 1 deň – počet podujatí ročne: 1 – značenie a iný odpad sú do 10 dní po podujatí odstránené
5.	<ol style="list-style-type: none"> 1. Javorinka – Ploštiny – Belková – Strapačka – Lopusno – Uhliareň – Havrané – Fajočka – Studňa – Veľká Maratinka – Mochnatá – Zadné hory – Vyšný Kľak – Nižná Kľaková – Hrdzavá dolina – Muráň 2. Javorinka – Ploštiny – Belková – Veľká lúka – Zimná jamka – Nižná Halušková – Pod Šrífami – Studňa – Nižná Halušková – Zimná jamka – Jergľová – Tesná skala – Veľká Lúka – Muráň 3. Javorinka – Mokrý Polana – Veľká Lúka – Chata pod hradom – Muráň 	Muráň, Šumiac	<ul style="list-style-type: none"> – max. počet účastníkov/pretekárov: bez limitu – spôsob prepravy účastníkov/pretekárov: pešia chôdza, bežecké lyžovanie – podujatie sa uskutoční v časovom období od 1. 2. do 1. 3. – trvanie podujatia: 1 deň – počet podujatí ročne: 1 – značenie a iný odpad sú do 10 dní po podujatí odstránené – značenie trasy musí byť ľahko odstrániteľné (akceptovateľné sú: papierová alebo PVC páska priviazaná na konároch/kmeňoch stromov, smerové šípky upevnené na kolíkoch zatlačené do zemi), nesmie sa používať sprejové značenie na stromoch, na pozemných komunikáciách ani na skalách – vjazd motorovým vozidlom je možný len pre organizátora, ktorý zabezpečuje nevyhnutný servis priamo súvisiaci s predmetným podujatím, napr. zdravotná pomoc a doprava účastníkov na trase Muráň – Javorinka – Veľká lúka. Motorové vozidlo organizátora je na viditeľnom mieste označené

Číslo trasy/ miesta	Vyhradená trasa/ miesto	Katastrálne územie	Podmienky podujatia
			nezameniteľnou tabuľkou "ORGANIZÁTOR" a TERMINOVANOU POVOLENKOU vydanou Správou Národného parku Muránska planina so sídlom v Revúcej
6.	Ústie Hrdzavej doliny a Suchý dol	Muráň	<ul style="list-style-type: none"> – max. počet účastníkov/pretekárov: 100 osôb – spôsob prepravy účastníkov/pretekárov: cyklistika, pešia chôdza – podujatie sa uskutoční v časovom období od 15. 9. do 30.10. – trvanie podujatia: 1 dni – počet podujatí ročne: 1 – značenie, iný odpad a erózne ryhy sú do 10 dní po podujatí odstránené značenie trasy musí byť ľahko odstrániteľné (akceptovateľné sú: papierová alebo PVC páska priviazaná na konároch/kmeňoch stromov, smerové šípky upevnené na kolíkoch zatlačené do zemi), nesmie sa používať sprejové značenie na stromoch, na pozemných komunikáciách ani na skalách
7.	<ol style="list-style-type: none"> 1. Javorinka – Šumiacka priehybka – Severná lúka – chata Janka – Harová – chata Anča – Karafová – Muránska Zdychava 2. Javorinka – Šumiacka priehybka – Severná lúka – chata Janka – Karafová – Muránska Zdychava 3. Javorinka – Šumiacka priehybka – Severná lúka – chata Janka – Salašná – chata Ondrejka – Karafová – Muránska Zdychava 	Muránska Zdychava, Šumiac	<ul style="list-style-type: none"> – max. počet účastníkov/pretekárov: bez limitu – spôsob prepravy účastníkov/pretekárov: pešia chôdza, bežecké lyžovanie – podujatie sa uskutoční v časovom období od 1. 2. do 1. 3. – trvanie podujatia: 1 deň – počet podujatí ročne: 1 – značenie a iný odpad sú do 10 dní po podujatí odstránené – značenie trasy musí byť ľahko odstrániteľné (akceptovateľné sú: papierová alebo PVC páska priviazaná na konároch/kmeňoch stromov, smerové šípky upevnené na kolíkoch zatlačené do zemi), nesmie sa používať sprejové značenie na stromoch, na pozemných komunikáciách ani na skalách – vjazd motorovým vozidlom je možný len pre organizátora, ktorý zabezpečuje nevyhnutný servis priamo súvisiaci s predmetným podujatím, napr. zdravotná pomoc a doprava účastníkov na trase Javorinka – Slanské sedlo - Harová. Motorové vozidlo organizátora je na viditeľnom mieste označené nezameniteľnou tabuľkou "ORGANIZÁTOR" a TERMÍNOVANOU POVOLENKOU vydanou Správou Národného parku Muránska planina so sídlom v Revúcej

Číslo trasy/ miesta	Vyhradená trasa/ miesto	Katastrálne územie	Podmienky podujatia
8.	Muráň – Veľká Lúka – Javorinka	Muráň Šumiac	<ul style="list-style-type: none"> – max. počet účastníkov/pretekárov: 300 osôb – spôsob prepravy účastníkov/pretekárov: pešia chôdza – podujatie sa uskutoční v časovom období od 15. 6. do 15. 7. – trvanie podujatia: 1 deň – počet podujatí ročne: 1 – vjazd motorovým vozidlom je možný len pre organizátora, ktorý zabezpečuje nevyhnutný servis priamo súvisiaci s predmetným podujatím, napr. zdravotná pomoc a doprava účastníkov na trase Muráň – Javorinka – Veľká lúka. Motorové vozidlo organizátora je na viditeľnom mieste označené nezameniteľnou tabuľkou "ORGANIZÁTOR" a TERMINOVANOU POVOLENKOU vydanou Správou Národného parku Muránska planina so sídlom v Revúcej
9.	1. Tisovec – Pasiečky – Trstie 2. Sedlo Dielik – Tri chotáre – Sedlo Korimovo – Trstie	Tisovec Muráň	<ul style="list-style-type: none"> – max. počet účastníkov/pretekárov: bez limitu – spôsob prepravy účastníkov/pretekárov: pešia chôdza, bežecké lyžovanie – podujatie sa uskutoční v časovom období od 1. 2. do 1. 3. – trvanie podujatia: 1 deň – počet podujatí ročne: 1 – značenie a iný odpad sú do 10 dní po podujatí odstránené
10.	Javorinka – Severná lúka – Slanské sedlo – Harová – Stolica	Muránska Zdychava, Šumiac	<ul style="list-style-type: none"> – max. počet účastníkov/pretekárov: 400 osôb – spôsob prepravy účastníkov/pretekárov: pešia chôdza – podujatie sa uskutoční v časovom období mesiaca júl – trvanie podujatia: 1 deň – počet podujatí ročne: 1 – značenie a iný odpad sú do 10 dní po podujatí odstránené – značenie trasy musí byť ľahko odstrániteľné (akceptovateľné sú: papierová alebo PVC páska privityaná na konároch/kmeňoch stromov, smerové šípky upevnené na kolíkoch zatlačené do zemi), nesmie sa používať sprejové značenie na stromoch, na pozemných komunikáciách ani na skalách – vjazd motorovým vozidlom je možný len pre organizátora, ktorý zabezpečuje nevyhnutný servis priamo súvisiaci s predmetným podujatím, napr. zdravotná pomoc na trase Javorinka – Severná lúka

Číslo trasy/ miesta	Vyhradená trasa/ miesto	Katastrálne územie	Podmienky podujatia
			<ul style="list-style-type: none"> – Slanské sedlo – Harová. Motorové vozidlo organizátora je na viditeľnom mieste označené nezameniteľnou tabuľkou "ORGANIZÁTOR" a TERMÍNOVANOU POVOLENKOU vydanou Správou Národného parku Muránska planina so sídlom v Revúcej (maximálne 4 autá)
11.	Sedlo Dielik	Tisovec Muráň	<ul style="list-style-type: none"> – max. počet účastníkov/pretekárov: 1000 osôb – spôsob prepravy účastníkov/ pretekárov: pešia chôdza – podujatie sa uskutoční v časovom období od 15.8. – 31.10. – trvanie podujatia: 1 deň – počet podujatí ročne: 1 – značenie a iný odpad sú do 10 dní po podujatí odstránené – značenie trasy musí byť ľahko odstrániteľné (akceptovateľné sú: papierová alebo PVC páska priviazaná na konároch/kmeňoch stromov, smerové šípky upevnené na kolíkoch zatlačené do zemi), nesmie sa používať sprejové značenie na stromoch, na pozemných komunikáciách ani na skalách – vjazd motorovým vozidlom je možný len pre organizátora, ktorý zabezpečuje nevyhnutný servis priamo súvisiaci s predmetným podujatím, napr. zdravotná pomoc alebo historická vojenská technika. Motorové vozidlo organizátora je na viditeľnom mieste označené
12.	Centrum obce Muráň - trasa Náučného chodníka Muránsky hrad - Muránsky hrad	Muráň	<ul style="list-style-type: none"> – max. počet účastníkov/pretekárov: 200 osôb – spôsob prepravy účastníkov/pretekárov: beh – podujatie sa uskutoční v časovom období mesiaca apríl až máj – trvanie podujatia: 1 deň – počet podujatí ročne: 1 – značenie a iný odpad sú do 10 dní po podujatí odstránené – značenie trasy musí byť ľahko odstrániteľné (akceptovateľné sú: papierová alebo PVC páska priviazaná na konároch/kmeňoch stromov, smerové šípky upevnené na kolíkoch zatlačené do zemi), nesmie sa používať sprejové značenie na stromoch, na pozemných komunikáciách ani na skalách – vjazd motorovým vozidlom je možný len pre organizátora, ktorý zabezpečuje nevyhnutný servis priamo súvisiaci

Číslo trasy/ miesta	Vyhradená trasa/ miesto	Katastrálne územie	Podmienky podujatia
			s predmetným podujatím, napr. zdravotná pomoc na trase Muráň - Veľká lúka, Piesok. Motorové vozidlo organizátora je na viditeľnom mieste označené nezameniteľnou tabuľkou "ORGANIZÁTOR" a TERMINOVANOU POVOLENKOU vydanou Správou Národného parku Muránska planina so sídlom v Revúcej (maximálne 4 autá)
13.	Veľká lúka (Muráň - Javorinka - Veľká lúka)	Muráň	<ul style="list-style-type: none"> - max. počet účastníkov/pretekárov: 60 osôb - spôsob prepravy účastníkov: kyvadlová doprava (max. 1 autobus) - podujatie sa uskutoční v časovom období mesiaca jún až august - trvanie podujatia: 5 hodín - počet podujatí ročne: 4 - značenie a iný odpad sú do 10 dní po podujatí odstránené - vjazd motorovým vozidlom je možný len pre organizátora, ktorý zabezpečuje nevyhnutný servis priamo súvisiaci s predmetným podujatím, napr. zdravotná pomoc na trase Muráň - Veľká lúka, Piesok. Motorové vozidlo organizátora a autobus zabezpečujúci kyvadlovú dopravu sú na viditeľnom mieste označené nezameniteľnou tabuľkou "ORGANIZÁTOR" a TERMINOVANOU POVOLENKOU vydanou Správou Národného parku Muránska planina so sídlom v Revúcej (maximálne 4 autá) Autobus sa pohybuje iba na trase Muráň – Javorinka – Veľká lúka, Piesok
14.	<ol style="list-style-type: none"> 1. Centrum obce Muráň - trasa Náučného chodníka Muránsky hrad - Muránsky hrad 2. Muráň - Javorinka - Veľká lúka, Piesok - Muránsky hrad 	Muráň	<ul style="list-style-type: none"> - max. počet účastníkov/pretekárov: 1500 osôb - spôsob prepravy účastníkov: pešia chôdza, kyvadlová doprava - podujatie sa uskutoční v časovom období od 1.6. do 31.8. - trvanie podujatia: 1 deň - počet podujatí ročne: 1 - značenie a iný odpad sú do 10 dní po podujatí odstránené - značenie trasy musí byť ľahko odstrániteľné (akceptovateľné sú: papierová alebo PVC páska priviazaná na konároch/kmeňoch stromov, smerové šípky upevnené na kolíkoch zatlačené do zemi), nesmie sa používať sprejové značenie na stromoch, na pozemných komunikáciách ani na skalách

Číslo trasy/ miesta	Vyhradená trasa/ miesto	Katastrálne územie	Podmienky podujatia
			<p>– vjazd motorovým vozidlom je možný len pre organizátora, ktorý zabezpečuje nevyhnutný servis priamo súvisiaci s predmetným podujatím, napr. zdravotná pomoc na trase Muráň - Veľká lúka, Piesok. Motorové vozidlo organizátora a autobus zabezpečujúci kyvadlovú dopravu sú na viditeľnom mieste označené nezameniteľnou tabuľkou "ORGANIZÁTOR"</p> <p>a TERMINOVANOU POVOLENKOU vydanou Správou Národného parku Muránska planina so sídlom v Revúcej. Autobusy zabezpečujúce kyvadlovú dopravu sa pohybujú na trase Muráň – Javorinka – Veľká lúka, Piesok</p>

Príloha č. 3a
k vyhláske Okresného úradu Banská Bystrica č. 135/2024 V. v. SR

Turistické chodníky, náučné chodníky, trasy k náučným lokalitám a miesta vyhradené pre voľný pohyb peších návštevníkov v národnom parku a jeho ochrannom pásme

a) Zoznam náučných chodníkov v národnom parku

P.č.	Názov a číslo	Trasa
1.	NCH k Muránske mu hradu - 0914	Muráň – Chata pod Muránskym hradom - Hrad Muráň
2.	NCH Stožky - 2611	Pätina – Stožky – Randavica
3.	NCH Jakuba Surovca	Zbojská – Rozhľadňa Zbojská – Remetisko – Čertov most – Čertova dolina – Salaš Zbojská
4.	NCH Pod'te s nami za sysľami	Tisovec – Podhrad – Rejkovo – Tisovec
5.	NCH Hradová - 8483	Tisovec – Hradová – Pod okrúhlu skalou – Kordove Lúčky – Tisovec, zastávka
6.	NCH Trstie - 8484	Tisovec – Pasiečky – Trstie

b) Zoznam náučných lokalít v národnom parku

1. NL Piecky (prístupová trasa vyznačená značkou náučného chodníka vedie z obce Muráň k informačnému bodu v ústí Hrdzavej a ďalej 800 m pozdĺž potoka Suchý dol)
2. NL Studňa
3. NL Bojisko na Dieliku (zeleno značená trasa)

c) Zoznam turistických chodníkov v národnom parku a jeho ochrannom pásme

P. č.	Číslo	Trasa
1.	0804	Sedlo Diel – Sedlo Zbojská – Kučalach – Fabova hoľa (Tri kopce) – Sedlo Burda – Siváková – Nižná Kľaková – Studňa
2.	0913	Studňa – Maretkiná – Veľká Lúka – Muránska Huta – Sedlo Javorinka – Severná lúka – Slanské sedlo – Harová – Stolica
3.	0914	Muránsky hrad – Chata pod Muránskym hradom – Muráň – Muránska Lehota – Čier'az – Tri chotáre – Sedlo Korimovo – Trstie
4.	0917	Sedlo Predná Hora – Predná Hora, liečebňa – Predná Hora, rekreačný areál – Lučanské – Muránska Zdychava – Faltenovo sedlo
5.	2611	Závadka nad Hronom – Dolina Hronca – Pätina – Stožky – Sedlo Burda – Fabova hoľa – Javoriny – Koniarky – Podpoľana – Pohronská Polhora
6.	2831	Červená Skala – Dolina Strateník – Sedlo Javorinka – Veľká Lúka – Chata pod Muránskym hradom – Muráň – Sedlo Dielik
7.	2640	Tisovec – Sedlo Dielik
8.	2643	Tisovec – Teplica – Jasenina – Martalúska – Sedlo Bánovo
9.	2649	Pod Okrúhlu skalou – Jaslište – Suché doly
10.	5421	Pohorelská Maša – Nová Maša – Sedlo Sitárovo – Studňa
11.	5422	Tisovec – Kačkava – Roveň – Sedlo Burda – Kučalach – Fabova hoľa – Dolina Petrikovo – Pravdová – Polomka
12.	5480	Tisovec – Voniaca – Šarkanica – Siváková
13.	5482	Tisovec Bánovo – Sedlo Bánovo
14.	5737	Studňa – Havranie – Brnovo – Filová – Dolina Trsteník – Červená Skala
15.	5739	Muránska Zdychava – Karafová – Severná lúka – Šumiacka priehyba – Dolina Strateník – Červená Skala

P. č.	Číslo	Trasa
16.	8425	Nižná Kľaková – Stožky – Randavica – Sedlo Burda – Fabova hoľa – Sedlo Fabovej hole – Kopačno – Zbojská
17.	8446	Pohorelská Maša – Gindura – Strundžaník – Lapinka
18.	8450	Klatná – Dolina za Nehovým – Sedlo Sitárovo – Studňa
19.	8482	Sedlo Dielik – Paseky – Martinova dolina – Voniaca
20.	8483	Tisovec – Hradová – Kordove Lúčky – Tisovec, zastávka
21.	8484	Tisovec – Pasiečky – Trstie
22.	8571	Muráň – Hrdzavá dolina – Nižná Kľaková
23.	8753	Červená Skala – Dolina Trsteník – Salašná – Veľká Lúka – Šindliarka
24.	8755	Sedlo Dielik – Tri Chotáre – Nemcová – Revúca
25.	8757	Chata pod Muránskym hradom – Sedlo Predná Hora
26.	8759	Studňa – Veľký Cigán – Poľana Bodolová – Jaškova muka
27.	*NT-01	Muránska Huta – Hutiansky potok – Medzi vody
28.	*NT-02	Predná Hora, rekreačný areál – Sviniarky – Muránska Huta
29.	*NT-03	Šumiacka priehyba – Vrch Čelo
30.	*NT-04	Muráň – Suchý dol – Muráň
31.	*NT-05	Muráň – Ponad Spišské – Homôlky – Lieštiny – Prameň Muránky
32.	*NT-06	Prameň Muránky – Pod Šiancami – Biela voda – Sedlo Predná Hora
33.	» 2831	Sedlo Javorinka – Karolka – Trsteník – Červená Skala
34.	» 8753	Veľká lúka – Pred Trstím – Bielková – Gandžalová – Hudáková – Šindliarka

* Nové navrhované trasy

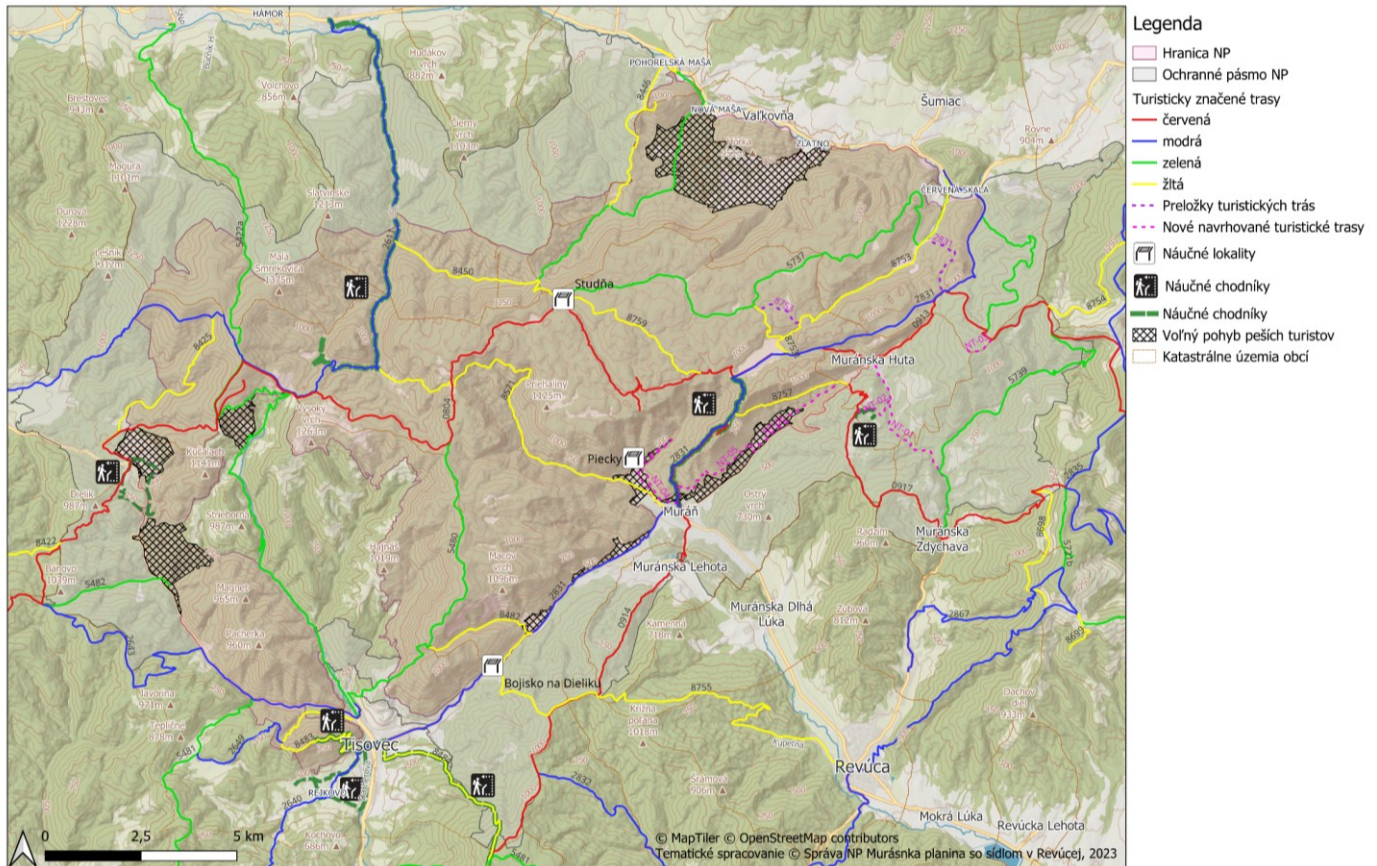
» Preložky trás

d) Zoznam miest vyhradených pre voľný pohyb peších návštevníkov

1. Za Havraník, Sosninky
2. Spišské, Lieštiny a Biela voda
3. Ústie Hrdzavej doliny a Suchý dol
4. Hrby, Ústie Javorníkovej doliny
5. Bánovo
6. Zbojská
7. Paseky
8. Terénne informačné stredisko Burda
9. Pod Bukovým dielom
10. Pod Bobačkou

Príloha č. 3b
k vyhláske Okresného úradu Banská Bystrica č. 135/2024 V. v. SR

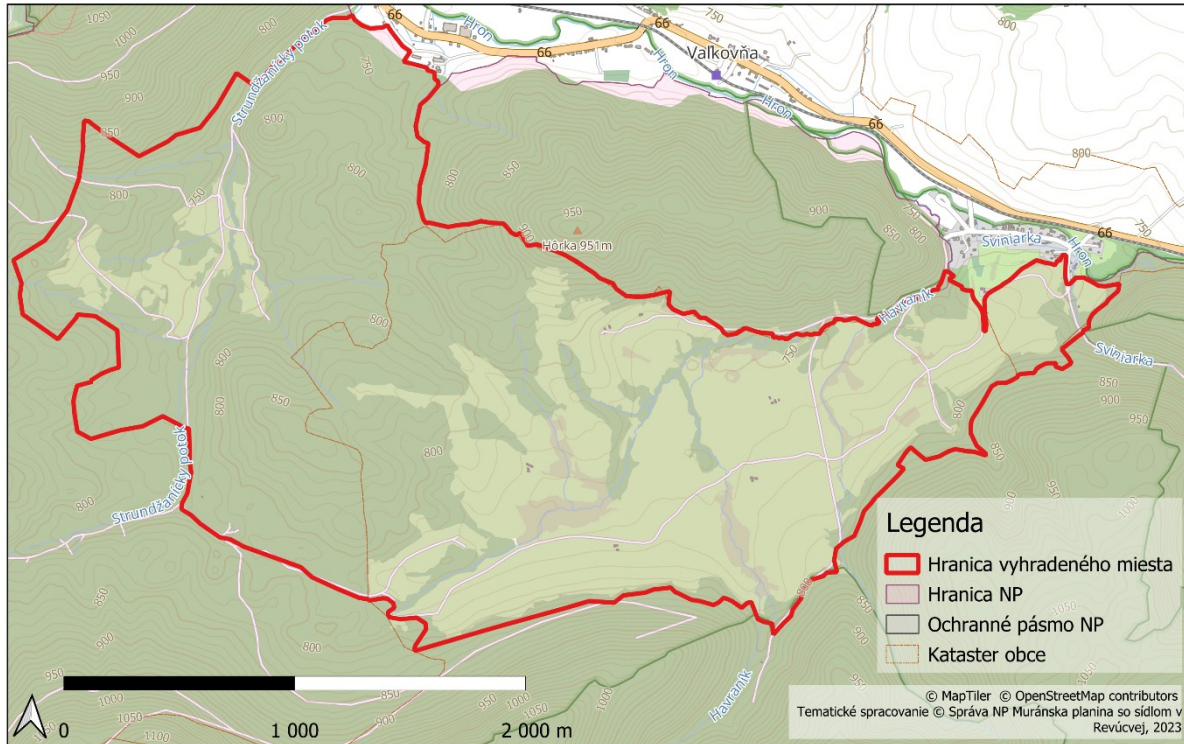
Mapa turistických chodníkov, náučných chodníkov, trás k náučným lokalitám a miest vyhradených pre voľný pohyb peších návštevníkov v národnom parku a jeho ochrannom pásme



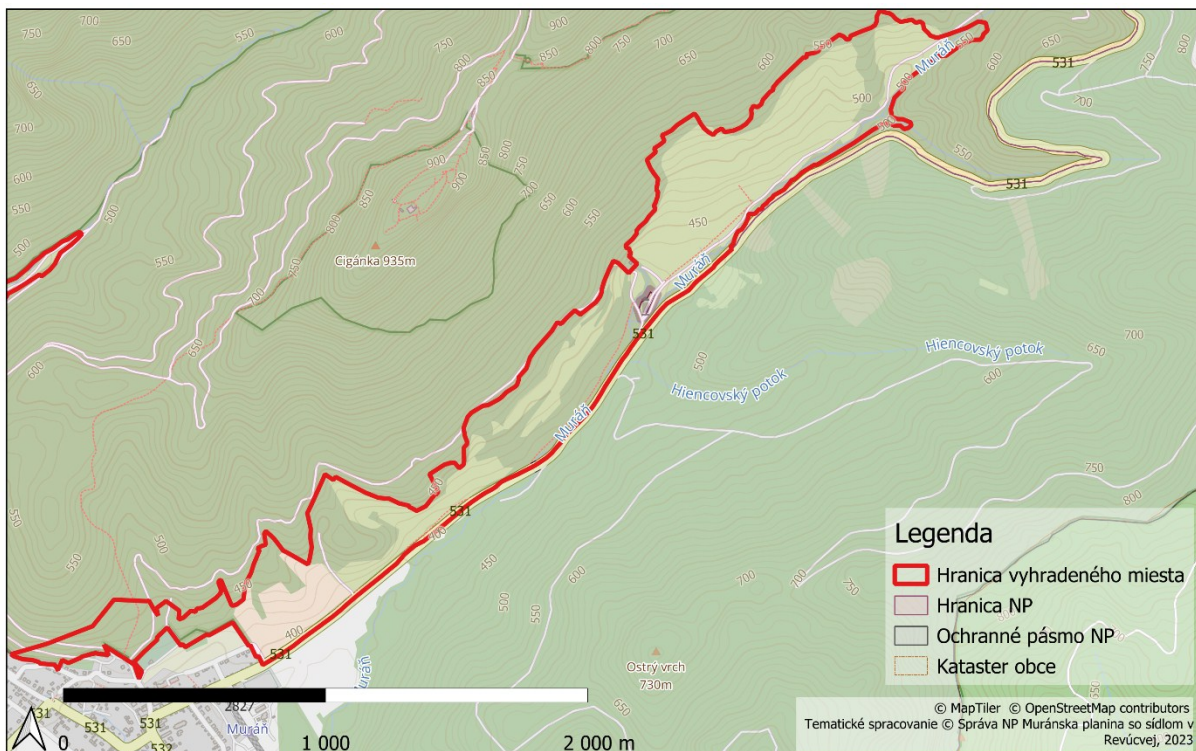
Príloha č. 3c
k vyhláske Okresného úradu Banská Bystrica č. 135/2024 V. v. SR

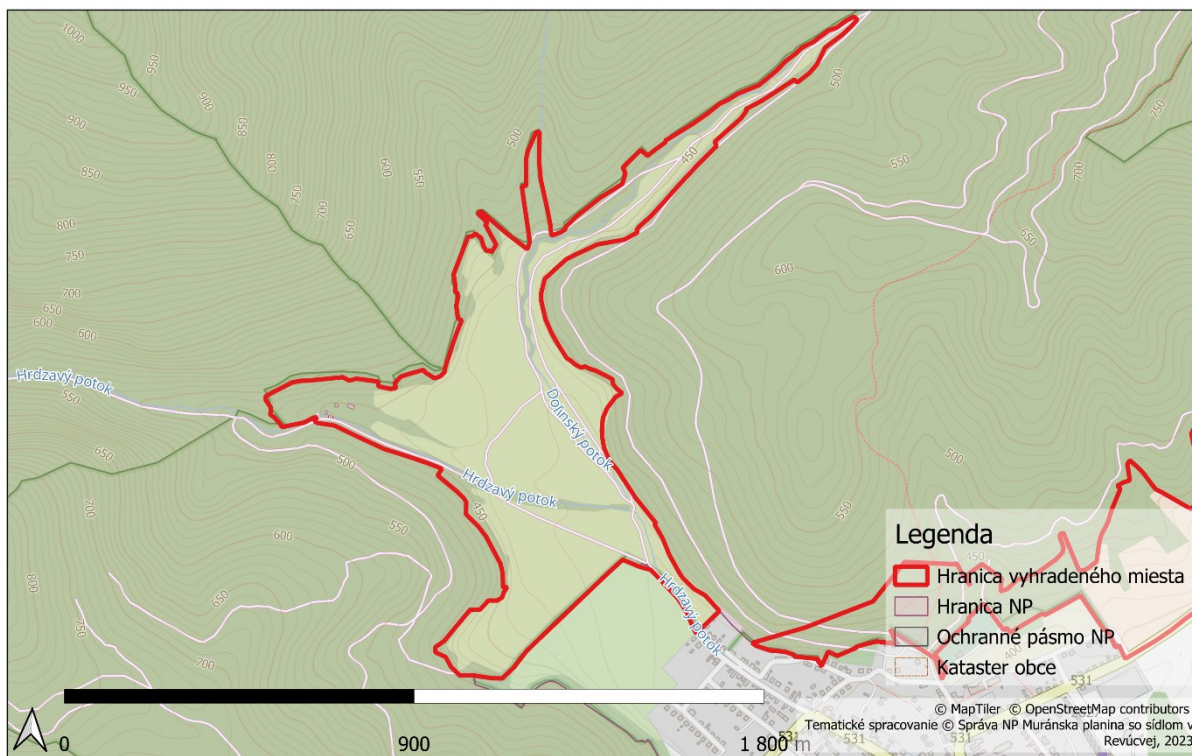
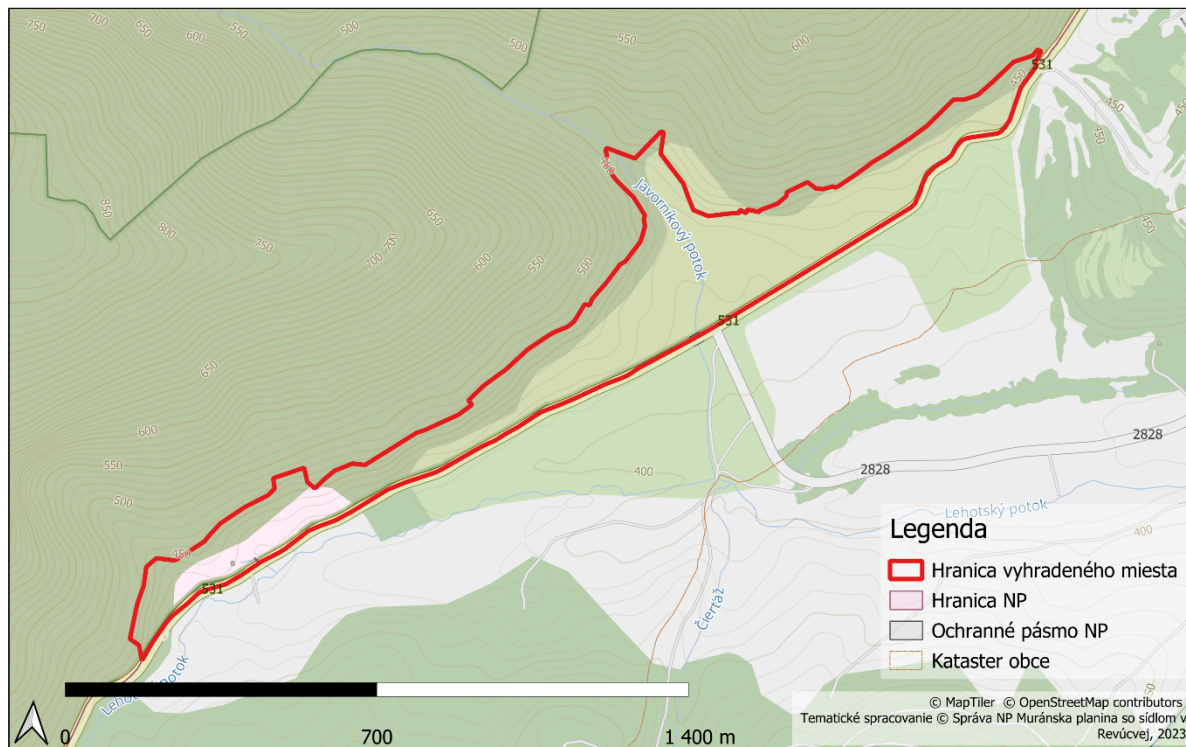
Vyhradené miesta pre voľný pohyb peších návštevníkov

Vyhradené miesto Za Havraník, Sosninky

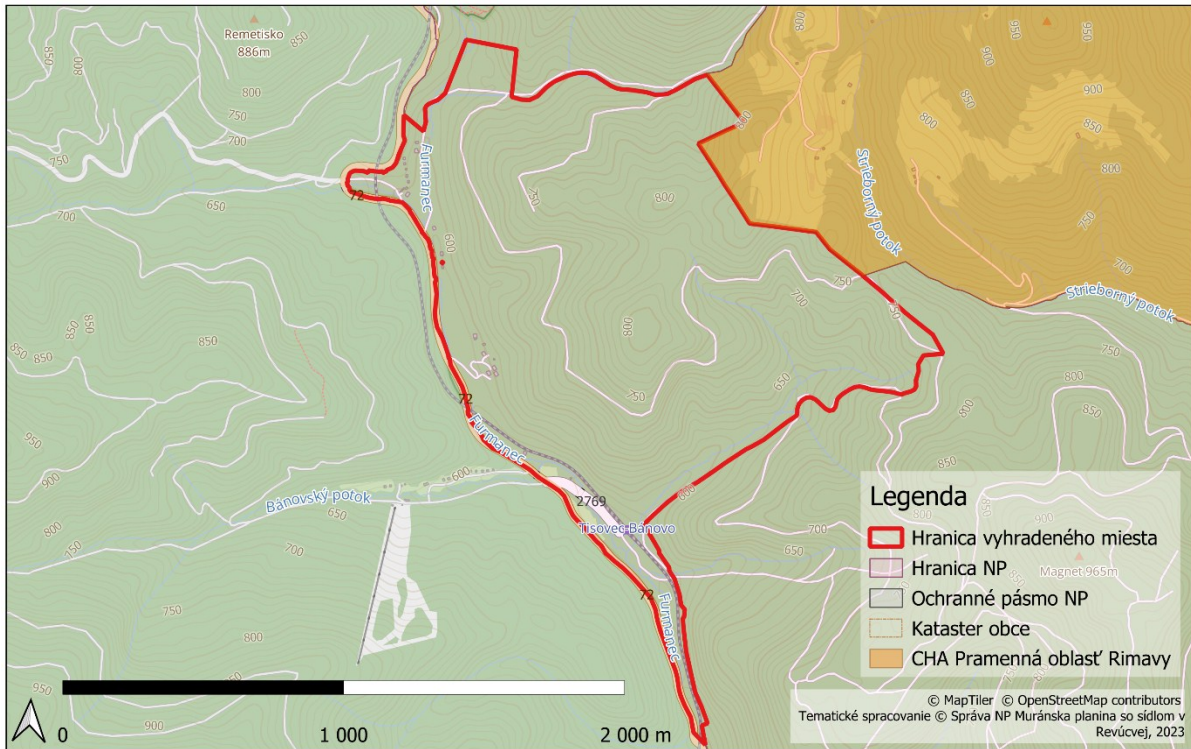


Vyhradené miesto Spišské, Lieštiny a Biela voda



Vyhradené miesto Ústie Hrdzavej doliny a Suchý dol**Vyhradené miesto Hrby, Ústie Javorníkovej doliny**

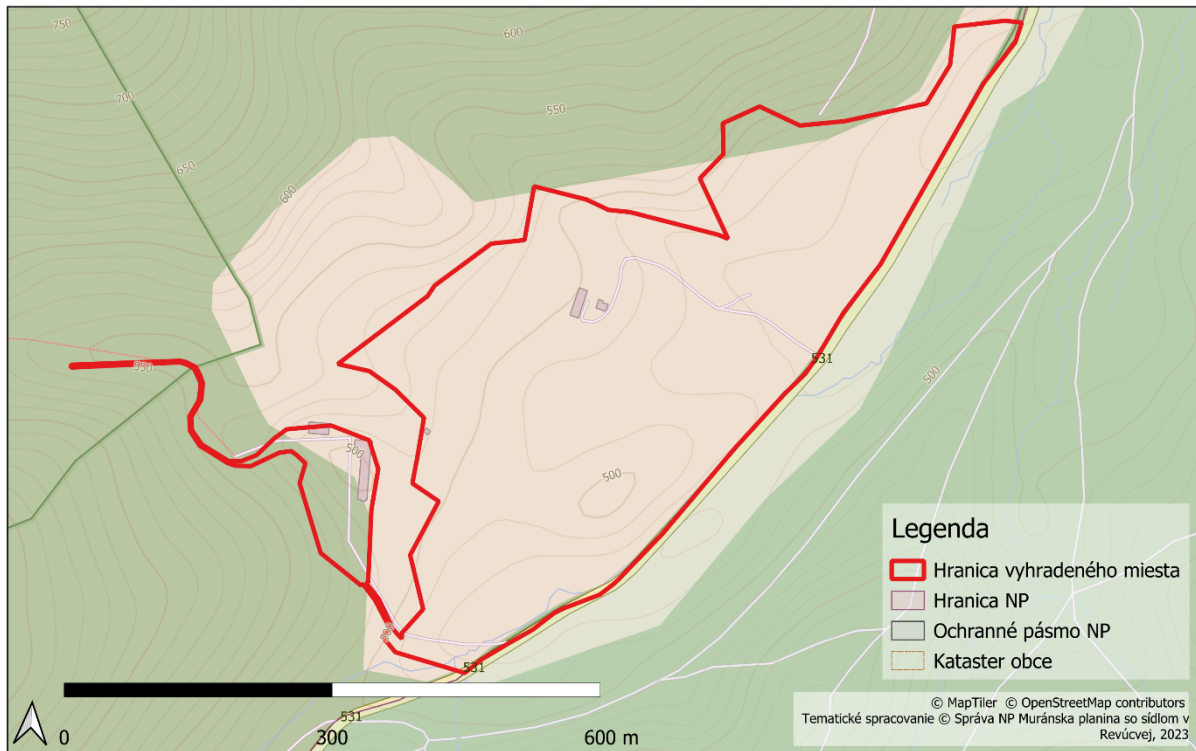
Vyhradené miesto Bánovo



Vyhradené miesto Zbojská



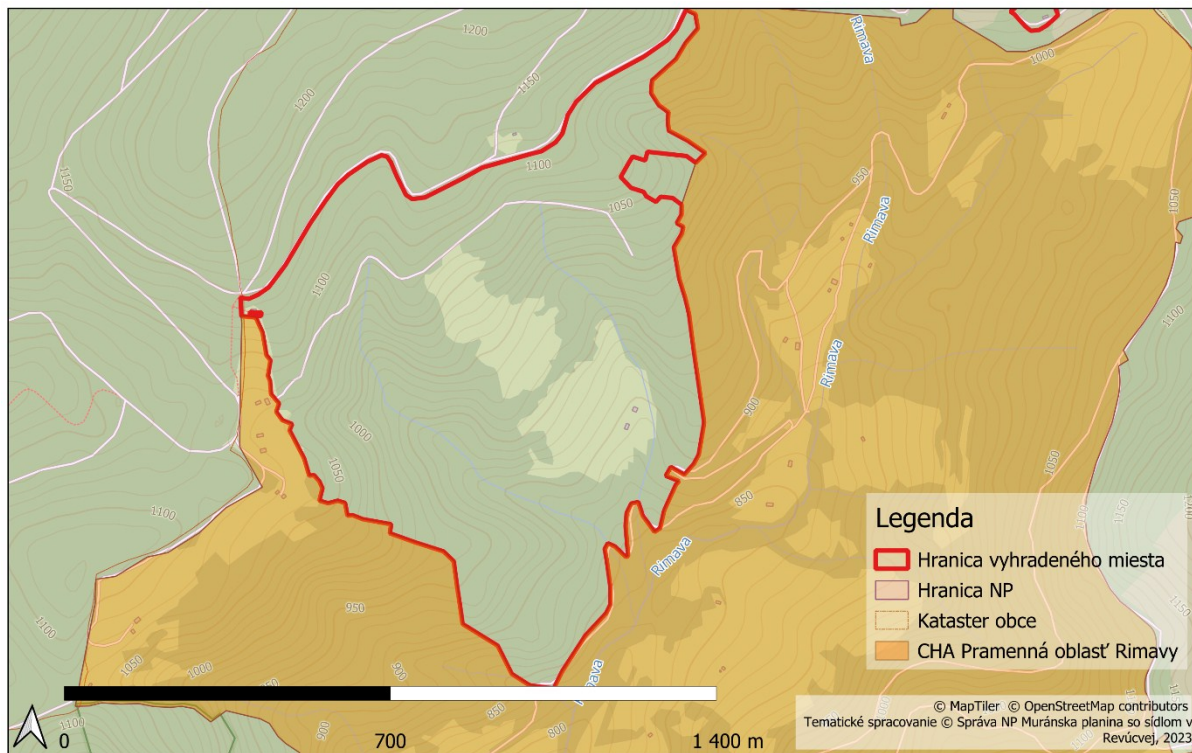
Vyhradené miesto Paseky



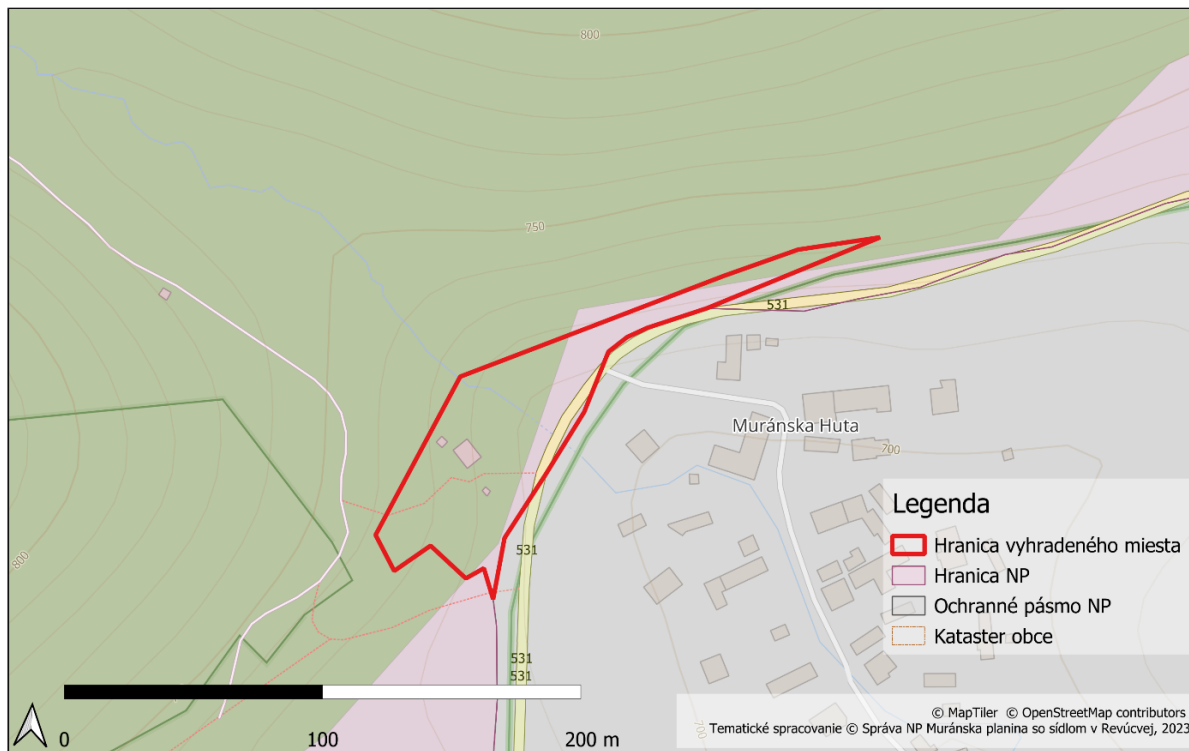
Vyhradené miesto Terénne informačné stredisko Burda



Vyhradené miesto Pod Bukovým dielom



Vyhradené miesto Pod Bobačkou



Príloha č. 4a
k vyhláske Okresného úradu Banská Bystrica č. 135/2024 V. v. SR

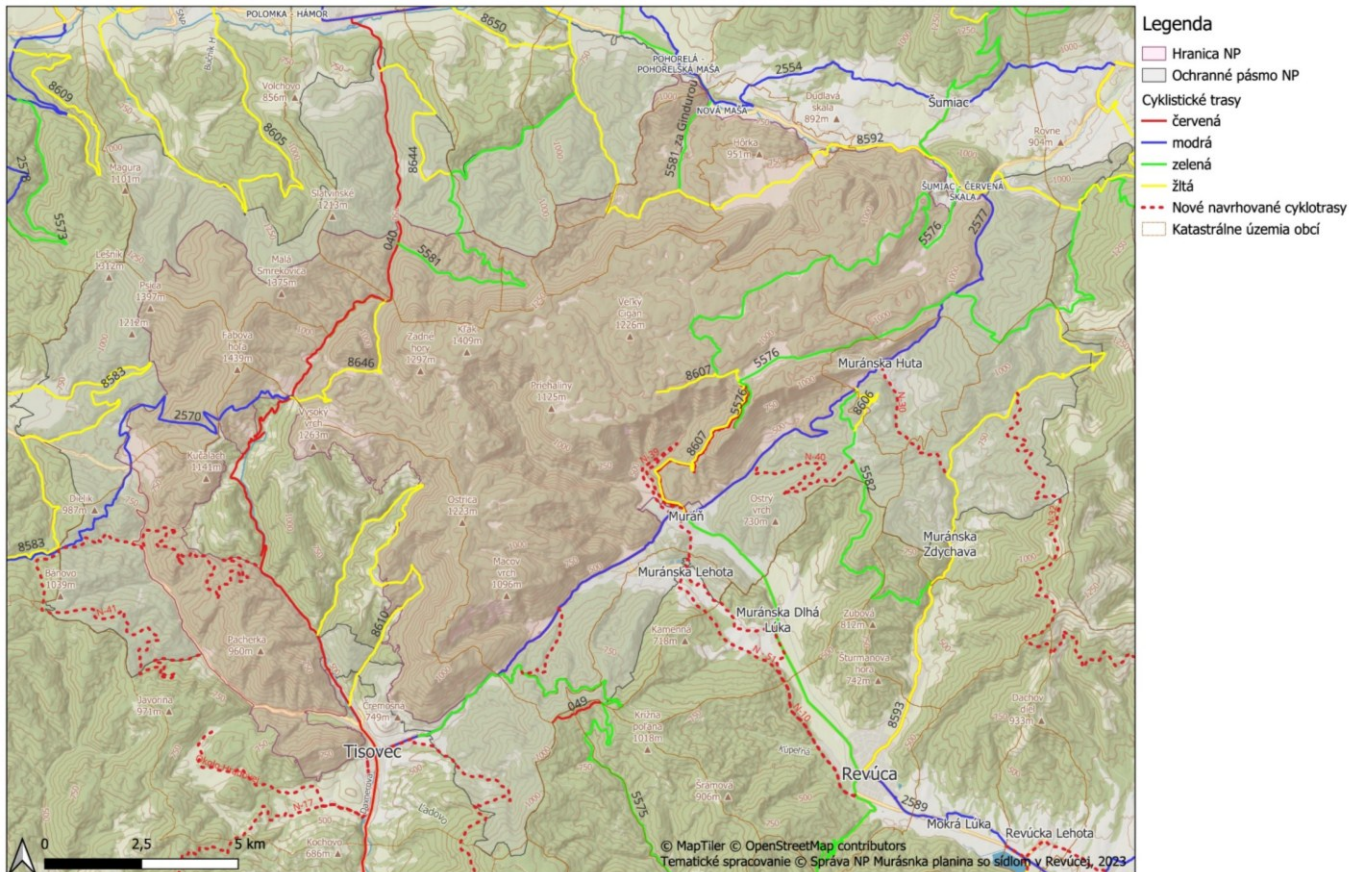
Trasy vyhradené pre zriaďovanie cyklotrás

P. č.	Číslo a názov	Trasa
1.	040 - Caklomagistrála Liptov - Horehronie - Gemer	Tisovec – Dolina Rimavy – Roveň – Sedlo Burda – Malý Tajch - Päťina – Závadka nad Hronom
2.	049 - Cesta Márie Széchy - I.časť	Tri chotáre – Nemcová - Sedlo Dielik - Muráň – Veľká Lúka – Chata pod Muránskym hradom
3.	2570 - Sedlo Burda - Krátke - Rohozná - Bujakovo 001	Sedlo Diel – Sedlo Zbojská – Kučelach - Sedlo Burda
4.	2577 - Červená Skala - Tisovec 001	Tisovec – Muráň – Červená Skala
5.	5575 - Cez Železník	Tisovec – Sedlo Dielik – Nemcová – Škaredá – Ratkovské Bystré
6.	5575 - Cez Revúcu	Muráň – Revúca
7.	5576 - Muránska planina - Úsek Červená Skala - Sedlo Besník	Červená Skala – Bolegová – Kobuliarky – Lopušné – Brnovo – Veľká Lúka, Piesok – Pod Javorinkou – Šumiacka Priehyba – Severná lúka – Kucharová – Rejdovské Stodôlky
8.	5581 - Frntuľová - Pohorelá	Klátna – Za Nehovým – Nehovo – Černákov vrch – Postal' – Dolina Rácov – Pohorelá
9.	5581 - Za Gindurou	Pohorelská Maša – Nová Maša – Stružanický potok
10.	5582 - Predná Hora - Muránska Zdychava	Sedlo Predná Hora – Lúčanské – Štefánikovo – Kiariky – Hámerské – Revúčka
11.	8583 - Dobroč - Pohronská Polhora	Pohronská Polhora otočka – Rohozná – Pod Ždiarikom – Koniarky – Pohronská Polhora
12.	8592 - sedlo Besník- Heľpa	Pohorelá – Dolina Rácov – Lapinka – Za Havraník – Zlatno – Červená Skala – Dolina Stračaník – Kucharová
13.	8593 - Sedlo Severná lúka - Revúca	Sedlo Severná lúka – Chata Janka – Chata Ondrejka – Karafová – Muránska Zdychava
14.	8606 - Okolo Prednej Hory	Sedlo Predná Hora – Predná Hora Liečebňa – Predná Hora rekreačná areál
15.	8607 - Muráň-Maretkiná	Muráň – Veľká Lúka Piesok – Maretkina
16.	8610 - Popod Šarkanicu	Tisovec – Dolina Rimavy – Kačkava – Chata pod Grúňom – Pred Hrdzavom – Dolina Slávča – Tisovec
17.	8644 - Hronček - Černákov Vrch	Hronček – Nehovo – Černákov vrch
18.	8646 - Randavica	Horáreň Päťina – Horáreň Stožky – Randavica – Sedlo Burda
19.	8650 - Vakešová	Heľpa Rozkopanec – Vakešová – Rácov potok
20.	*N-30 - Hutiansky potok	Muránska Huta - Hutiansky potok – - Medzi vody
21.	*N-39 - Muráň - Suchý dol	Muráň – Suchý dol – Muráň
22.	*N-40 - Spojka Lučanské	Lučanské – Hiencová – Lieštiny
23.	*N-41 - Dolina Pohorela - Spuzlô	Dolina Pohorela – Čučkova ohrada – Rosiarka – Sedlo Diel – Poddiel – Spuzlô
24.	*N-10 + N-51 - Preložka 5575 Revúca - Muráň	Muráň – Príslop – Muránska Lehota – Muránska Dlhá Lúka – Revúca
25.	*N-X - Lehotský potok	Eštókov vŕšok – Kazov vŕšok

* Nové navrhované trasy/Preložky

Príloha č. 4b
k vyhláske Okresného úradu Banská Bystrica č. 135/2024 V. v. SR

Mapa trás vyhradených pre zriadenie cyklotrás



Príloha č. 5a
k vyhláške Okresného úradu Banská Bystrica č. 135/2024 V. v. SR

Trasy a miesta vyhradené na bežecké lyžovanie v národnom parku a jeho ochrannom pásme

TRASY:

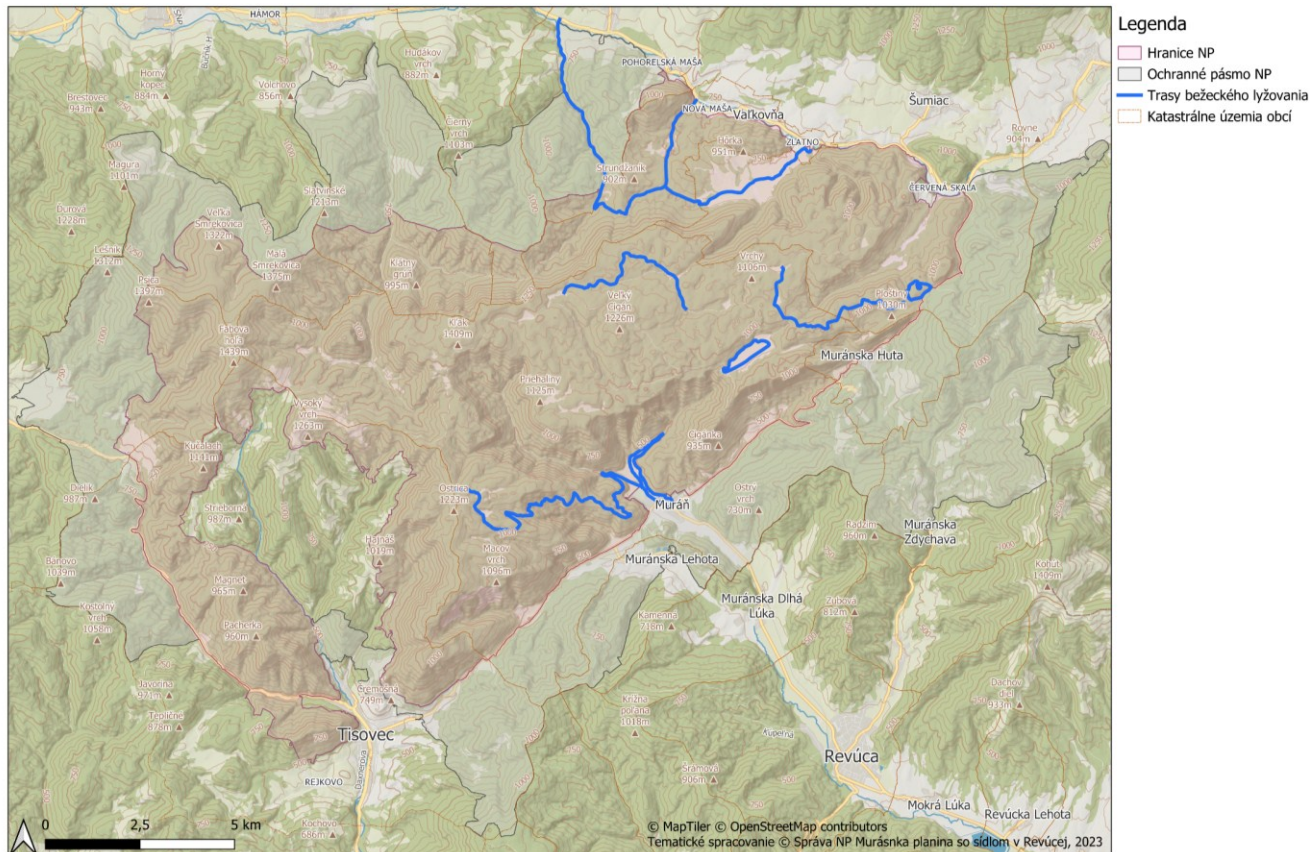
1. všetky turistické chodníky v národnom parku a jeho ochrannom pásme uvedené v bode C prílohy č. 3a tejto vyhlášky
2. Muráň – Suchý dol – Muráň
3. Pod Javorinkou – Ploštiny – Belková – Strapačka – Lopušno
4. Studňa – Fajočka – Havrané
5. Muráň – Brestová – Smrekovica - Mátožná – Košariská – Predná Ťuťuríková – Ostrica
6. Zlatno – Za Havraník – Strundžaník – Lapinka – Rácov potok
7. Zlatno – Za Havraník – Stružanický potok – Nová Maša

MIESTA:

1. Veľká Lúka (okruh)
2. Pod Javorinkou (okruh)

Príloha č. 5b
k vyhláske Okresného úradu Banská Bystrica č. 135/2024 V. v. SR

Mapa trás a miest vyhradených iba na bežecké lyžovanie v národnom parku a jeho ochrannom pásme



Príloha č.6a
k vyhláške Okresného úradu Banská Bystrica č. 135/2024 V. v. SR

Miesta vyhradené pre stanovanie

1. Veľká Lúka
2. Nižná Kľaková – zrubová turistická útulňa
3. Dolina Trsteník – turistický prístrešok

Miesta vyhradené pre skalolezectvo

1. Tesná skala (k. ú. Muránska Huta)
2. Rozštiepená skala (Hrdzavá dolina, k. ú. Muráň)
3. Slnčné skaly (Hrdzavá dolina, k. ú. Muráň) - prístup po starom lesníckom chodníku (Príloha č. 6b). Lezenie na vyhradenom mieste je dovolené len v období od 1. júla do konca februára nasledujúceho roka.

Miesto vyhradené pre ľadolezectvo

Javorníková dolina (k. ú. Muráň) - prístup dolinou zdola nahor od cesty č. 531. Po ľadopádoch je povolený pohyb lezca v oboch smeroch aj zhora nadol.

Lezenie po ľadopádoch na vyhradenom mieste je dovolené len v období od 1. decembra do konca februára nasledujúceho roka.

Trasy a miesta vyhradené pre jazdu na koniTRASY:

1. Hrdzavá dolina – Sviniarky – Nižná Kľaková
2. Sedlo Diel – Sedlo Zbojská – Chata Zbojská – Kučalach – Sedlo Burda – Nižná Kľaková – Studňa – Maretkiná – Veľká lúka – Javoriny – Slanské sedlo
3. Červená Skala – Dolina Trsteník – Javoriny
4. Veľká Lúka – Strapačka – Lopušno – Brnovo – Uhliareň – Havranie – Predná Polianka – Týždňová – Za Havraník – Zlatno
5. Zlatno – Havraník – Zlatnica – Lopušné
6. Chata pod hradom – Veľká Lúka – Nemecké Lúčky – Muránska Huta – Muránska Zdychava
7. Muránska Huta – Predná Hora – Borzikova dolina – Muránska Dlhá Lúka – Muránska Lehota – Muráň
8. Muránska Lehota – Peprovice – Rozinka – Pod Dielikom – Sedlo Dielik - Tisovec
9. Závadka nad Hronom – Dolina Hronca – Klatná – Horáreň Stožky – Randavica – Sedlo Burda – Roveň – Dolina Rimavy – Tisovec
10. Tisovec – Dolina Rimavy – Kačkava – Havránková – Pod Hajnášom – Dolina Slávča
11. Klatná – Dolina Za Nehovo – Sedlo Sitárovo – Lapinka – Široká – Havraník – Zlatno
12. Pohorelská Maša – Nová Maša – Sosninky – Horáreň Lapinka – Rácova dolina – Pohorelá
13. Sedlo Zbojská – Chata Zbojská – Pod Ždiarikom – Koniarky – Pohronská Polhora

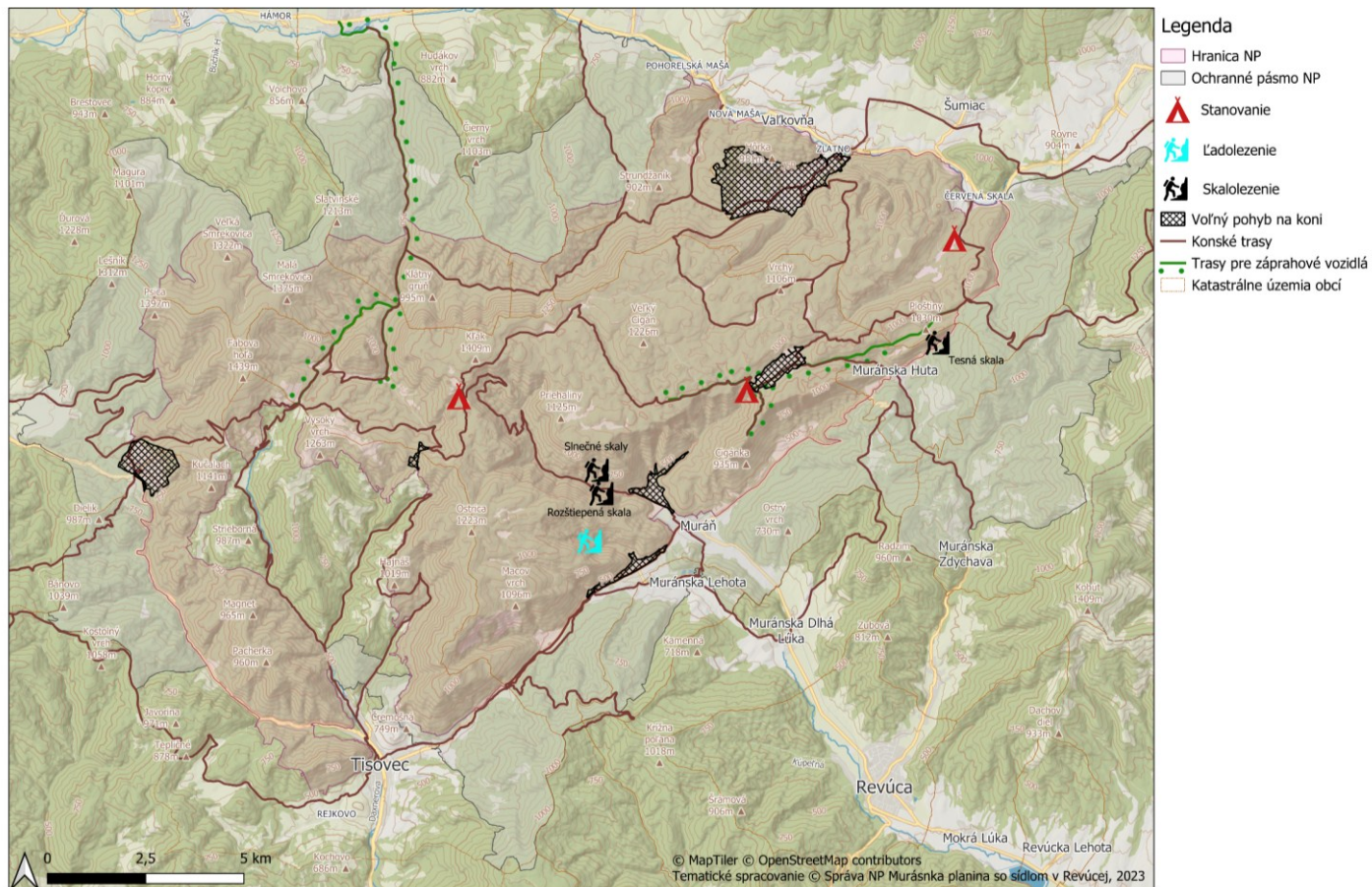
MIESTA PRE VOĽNÝ POHYB NA KONI:

1. Hrby, ústie Javorníkovej doliny
2. Ústie Hrdzavej doliny a Suchý dol
3. Veľká Lúka
4. Zbojská
5. Za Havraník
6. Havránková

Trasa vyhradená pre dopravu záprahovým vozidlom (koč, sane)

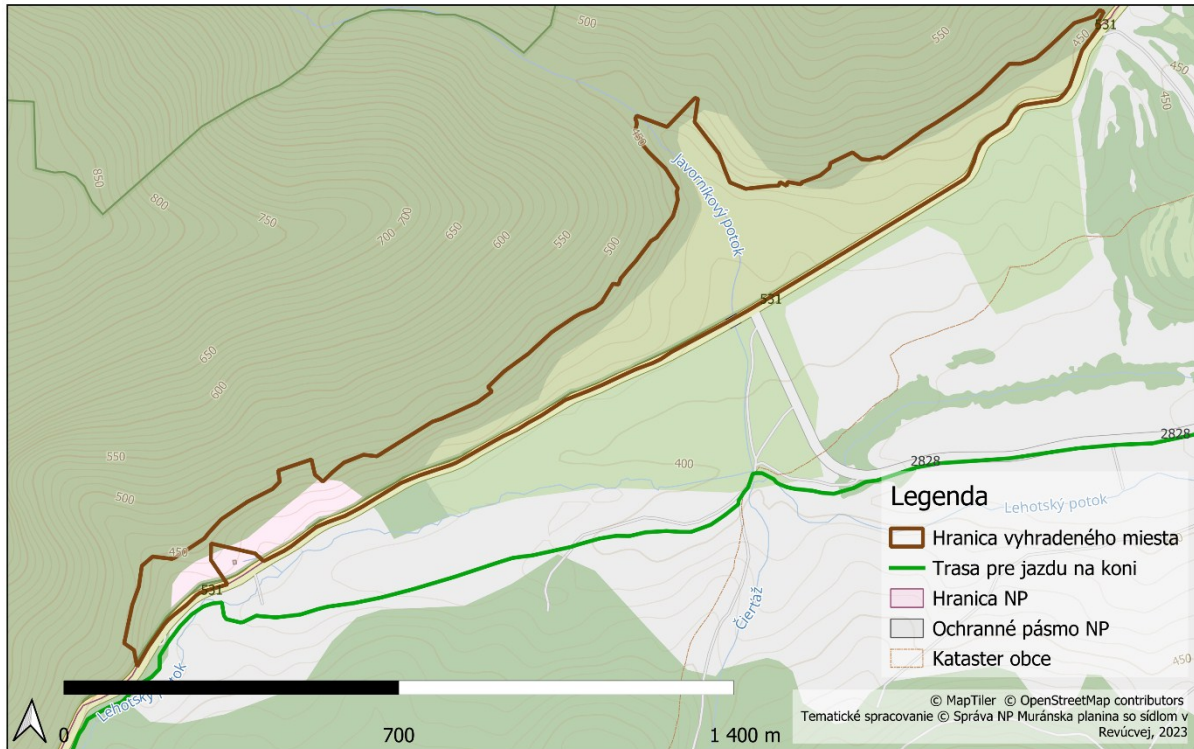
1. Javoriny – Veľká Lúka – Chata pod hradom
2. Veľká Lúka – Maretkina
3. Závadka nad Hronom – Dolina Hronca – Stožky
4. Závadka nad Hronom – Dolina Hronca – Sedlo Burda

Mapa miest vyhradených pre stanovanie, skalolezectvo, miest a trás vyhradených pre jazdu na koni a dopravu záprahovým vozidlom

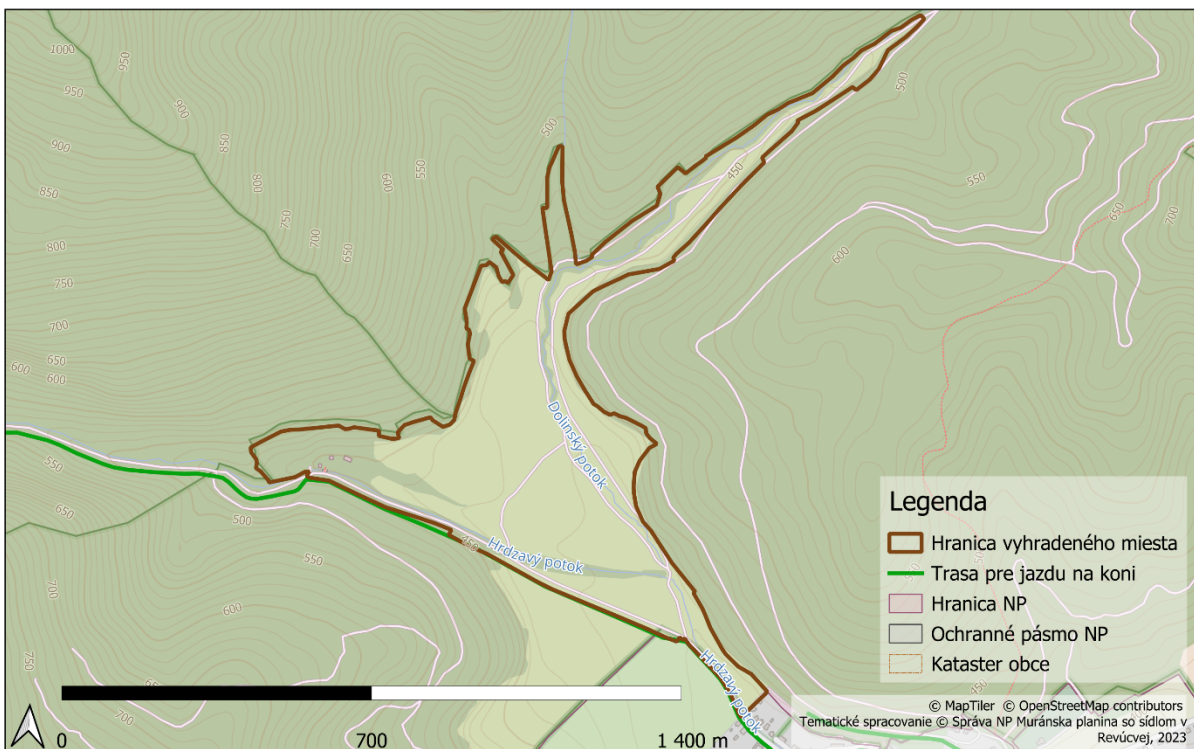


Vyhradené miesta pre voľný pohyb na koni

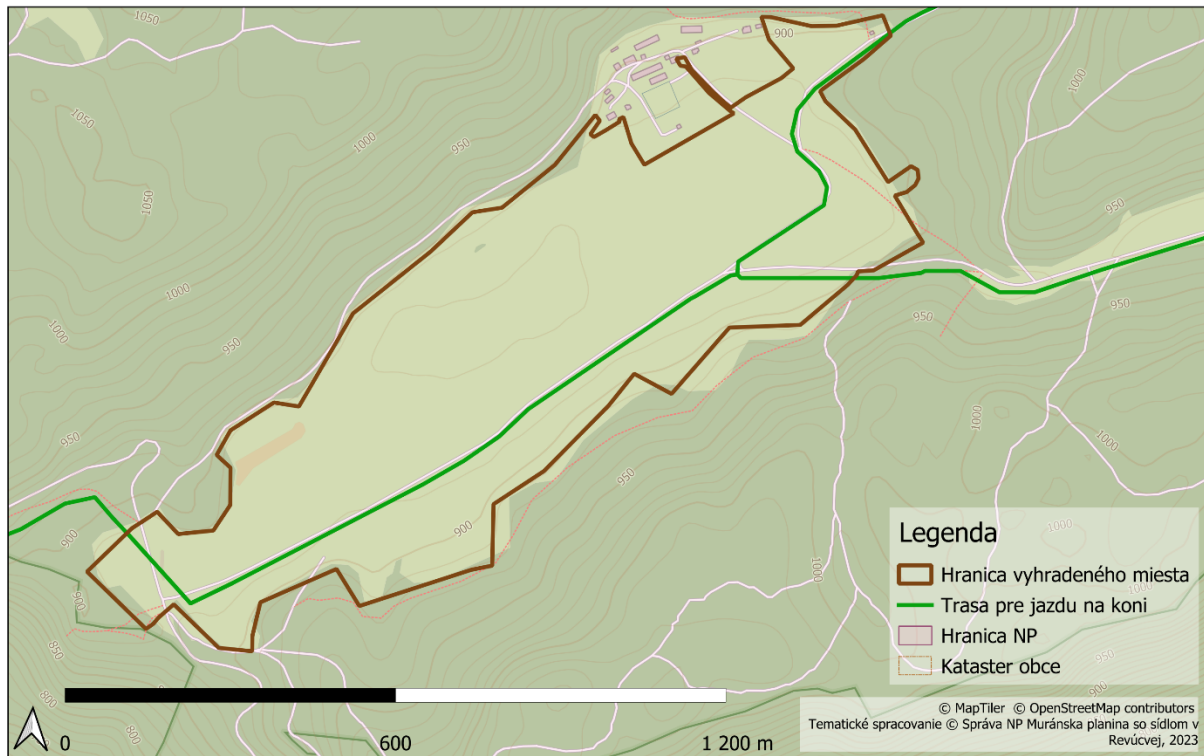
Vyhradené miesto Hrby, ústie Javorníkovej doliny



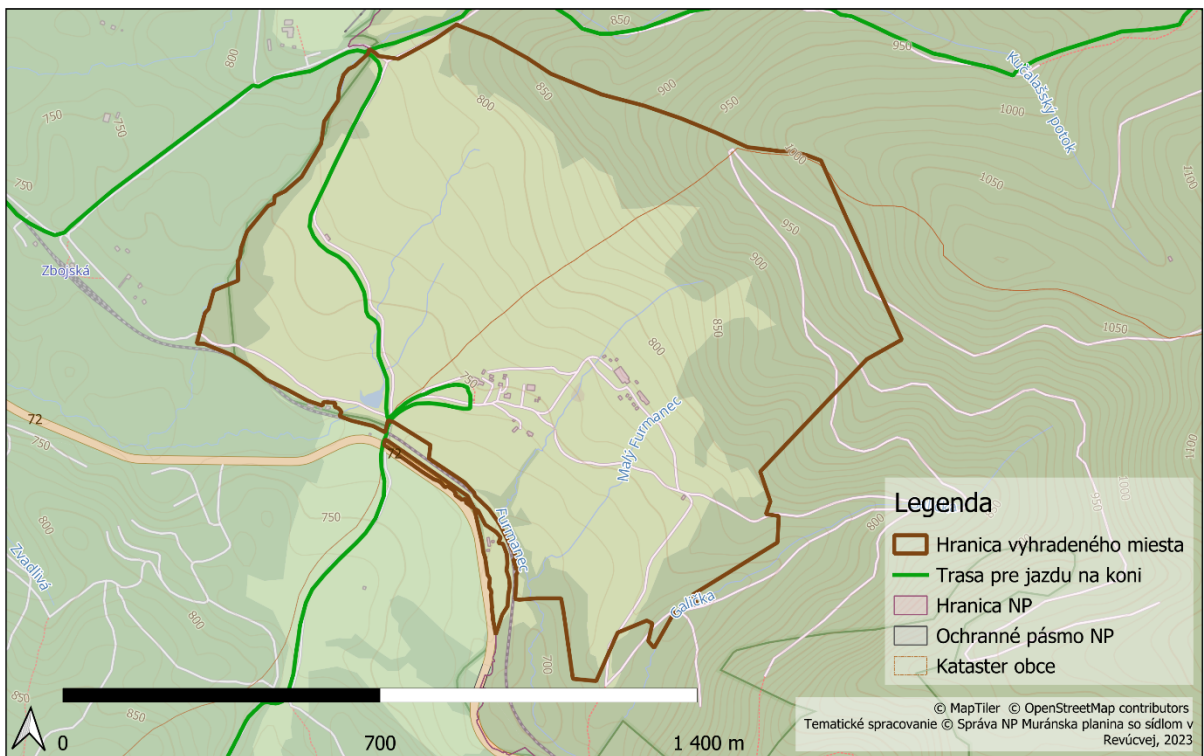
Vyhradené miesto Ústie Hrdzavej doliny a Suchý dol



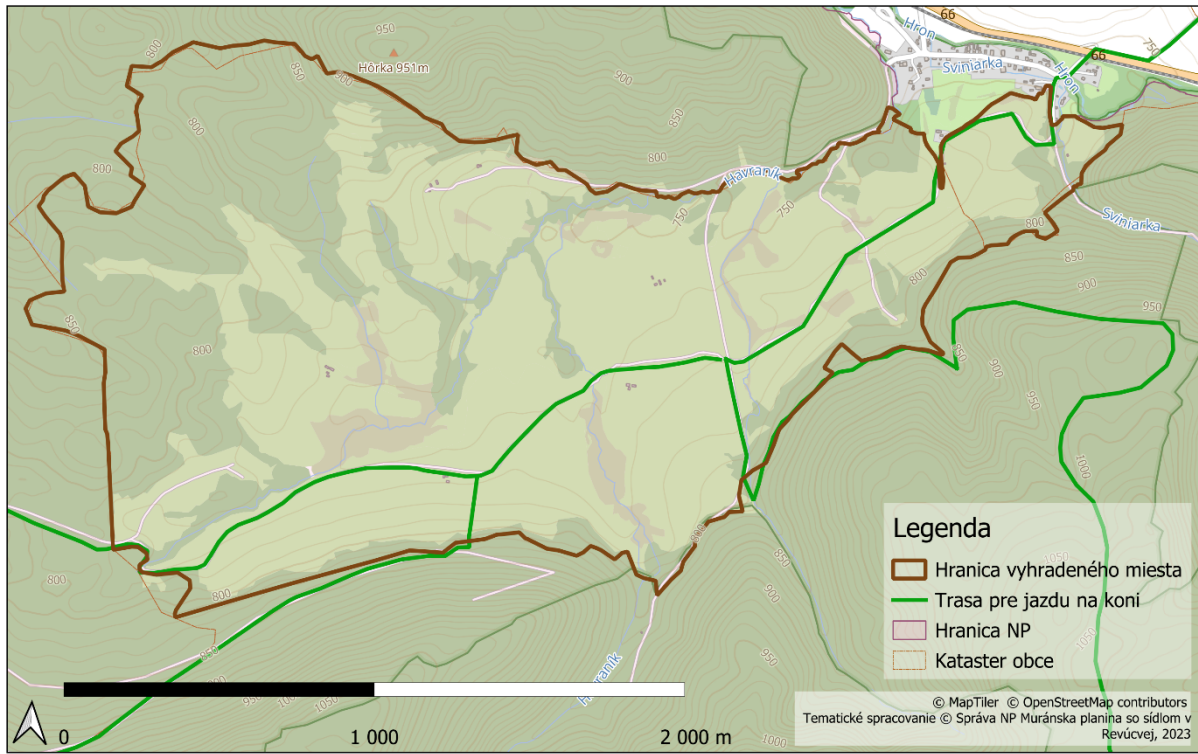
Vyhradené miesto Veľká lúka



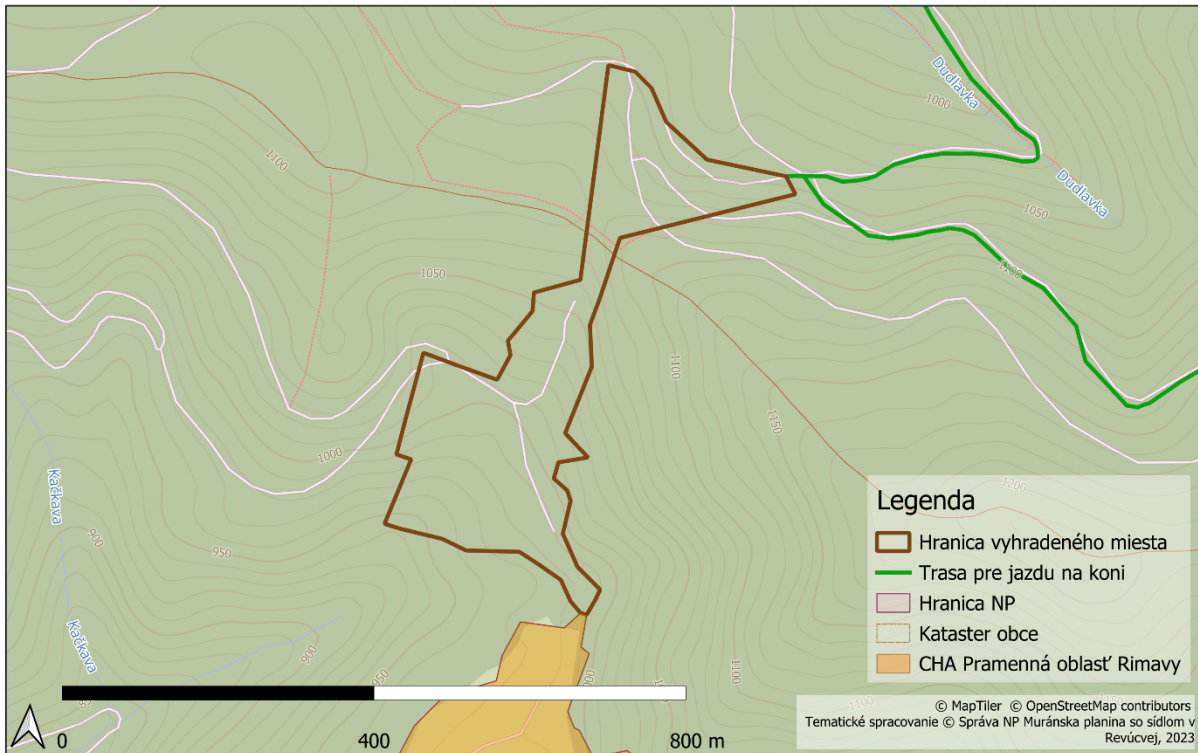
Vyhradené miesto Zbojská

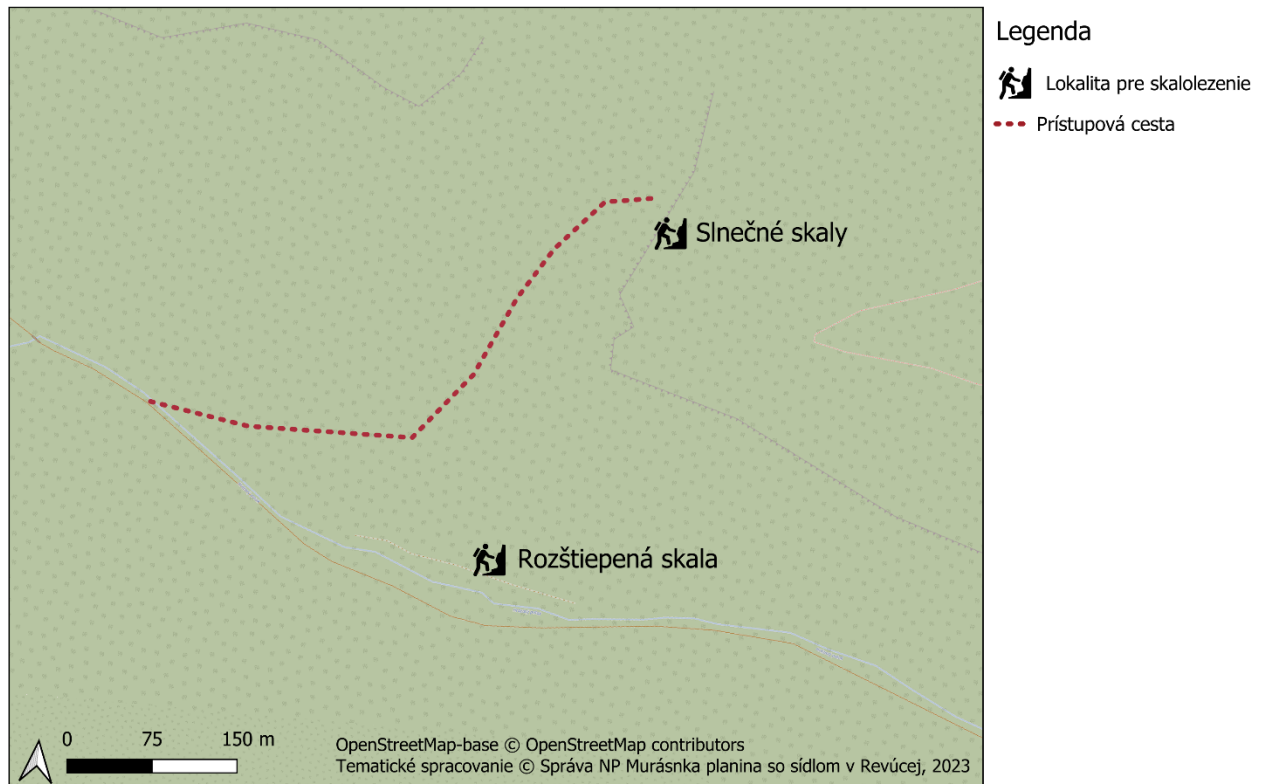


Vyhradené miesto Za Havraník



Vyhradené miesto Havránková



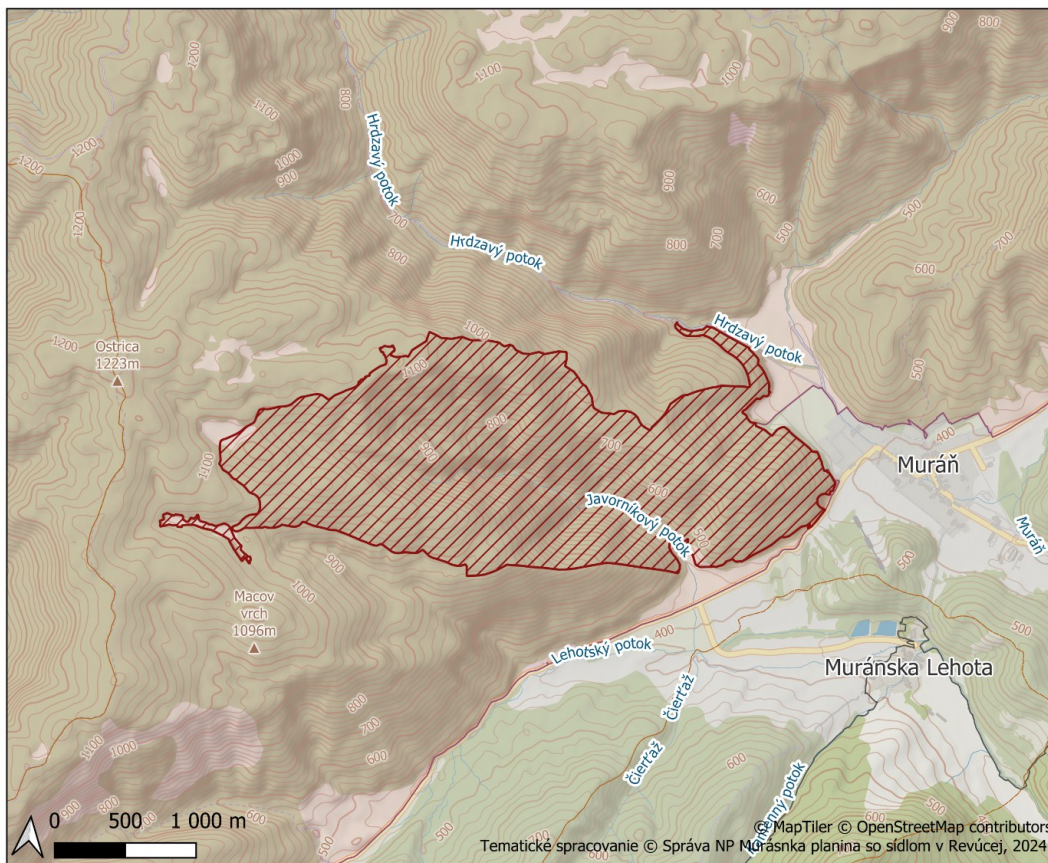
Prístupový chodník k lokalite Slnčné skaly

Príloha č.7a
k vyhláške Okresného úradu Banská Bystrica č. 135/2024 V. v. SR





Zoznam vyhradených miest na organizovanie výchovno-vzdelávacích exkurzií organizovaných Správou Národného parku Muránska planina so sídlom v Revúcej

Číslo trasy/ miesta	Vyhradená trasa/ miesto	Katastrálne územie	Podmienky exkurzie
1.	Javorníková dolina	Muráň	<ul style="list-style-type: none">- max. počet lektorov - zamestnancov Správy Národného parku Muránska planina so sídlom v Revúcej: 2- max. počet účastníkov exkurzie: 8- spôsob prepravy účastníkov: pešia chôdza- termín: od 15.6. do 30.11., od 1.1. do 28.2.- max. počet exkurzií ročne: 50

Mapa vyhradených miest na organizovanie výchovno-vzdelávacích exkurzií organizovaných Správou Národného parku Muránska planina so sídlom v Revúcej



Legenda

-  Hranica NP
-  Ochranné pásmo NP
-  Vyhradené miesto
-  Katastrálne územia obcí

Príloha č.8
k vyhláške Okresného úradu Banská Bystrica č. 135/2024 V. v. SR

Podmienky rozsahu dopravy návštevníkov motorovými vozidlami na trase Muráň – Veľká lúka – Javoriny

1. V národnom parku a jeho ochrannom pásme je dovolený vjazd a státie motorovým vozidlám označeným prenosným povolením umiestneným na viditeľnom mieste vo vozidle, ktoré je vydané Správou Národného parku Muránska planina so sídlom v Revúcej.
2. Vjazd a státie autobusom je možný len na trase Javoriny – Veľká lúka, Piesok po obdržaní vstupenky s vyznačeným evidenčným číslom vozidla (ďalej len „platná vstupenka“) a jej umiestnení na viditeľnom mieste v motorovom vozidle.
3. Na trasu Javoriny – Veľká lúka môžu byť denne vydané najviac 3 platné vstupenky pre autobusovú dopravu.
4. Státie motorového vozidla je možné iba na lokalite Piesok.
5. Na trase Javoriny – Veľká lúka majú prednosť technologické motorové vozidlá slúžiace na obhospodarovanie pozemkov alebo patriace vlastníkom pozemkov alebo návštevníci využívajúci iný spôsob prepravy, ako je jazda motorovým vozidlom pred motorovými vozidlami návštevníkov.

Príloha č.9a
k vyhláške Okresného úradu Banská Bystrica č. 135/2024 V. v. SR

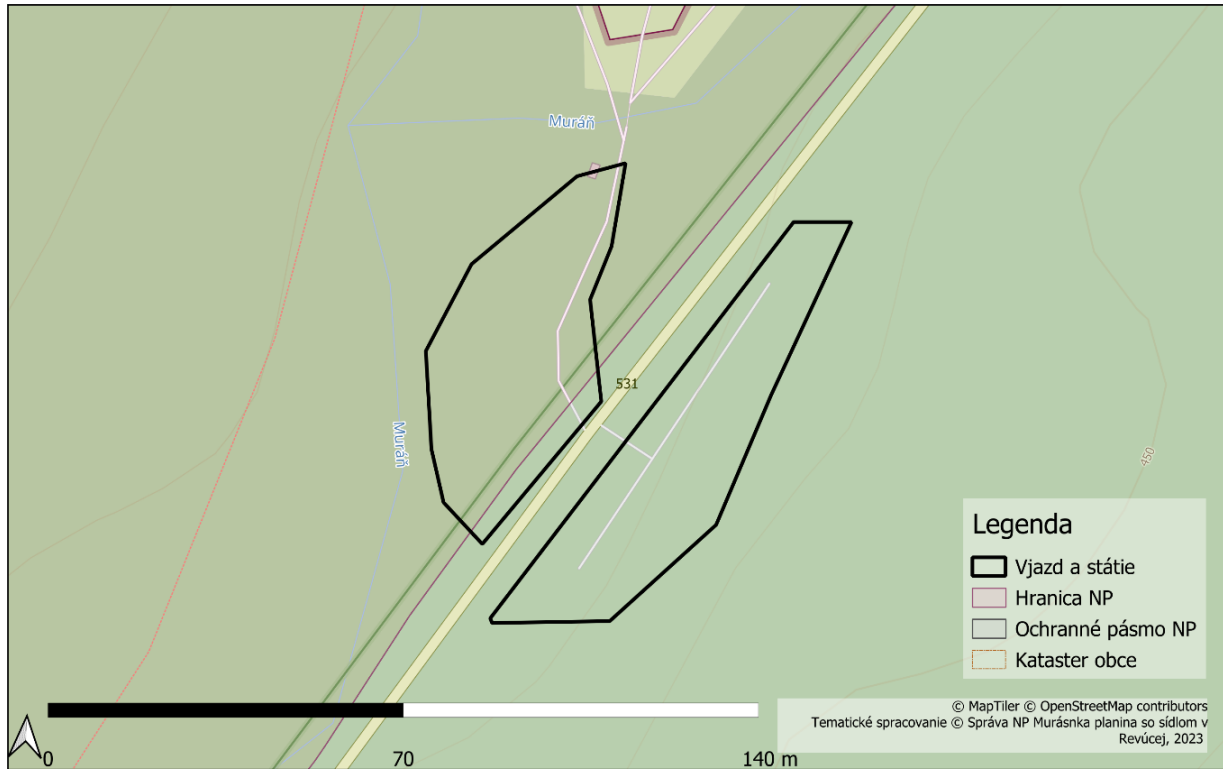
Podmienky vjazdu a státia motorovým vozidlom v Národnom parku Muránska planina a jeho ochrannom pásme

Lokalita	Umiestnenie v území	Katastrálne územie	Vyhradené aktivity a podmienky ich vykonávania
Predná Hora	OP	Muránska Huta, Muráň	vjazd motorovým vozidlom po trase odbočka od cesty č. 531 - rekreačný areál, parkovanie - 80 stojísk
Pod Javorinkou	NP	Šumiac	50 stojísk
Biele vody	OP	Muráň	50 stojísk
Biele vody	NP	Muráň	35 stojísk
Zbojská	NP	Tisovec	vjazd motorovým vozidlom po trase odbočka z cesty č. 530 na Zbojská - chata Zbojská, parkovanie - 100 stojísk
	NP	Pohronská	30 stojísk
	OP	Polhora	8 stojísk

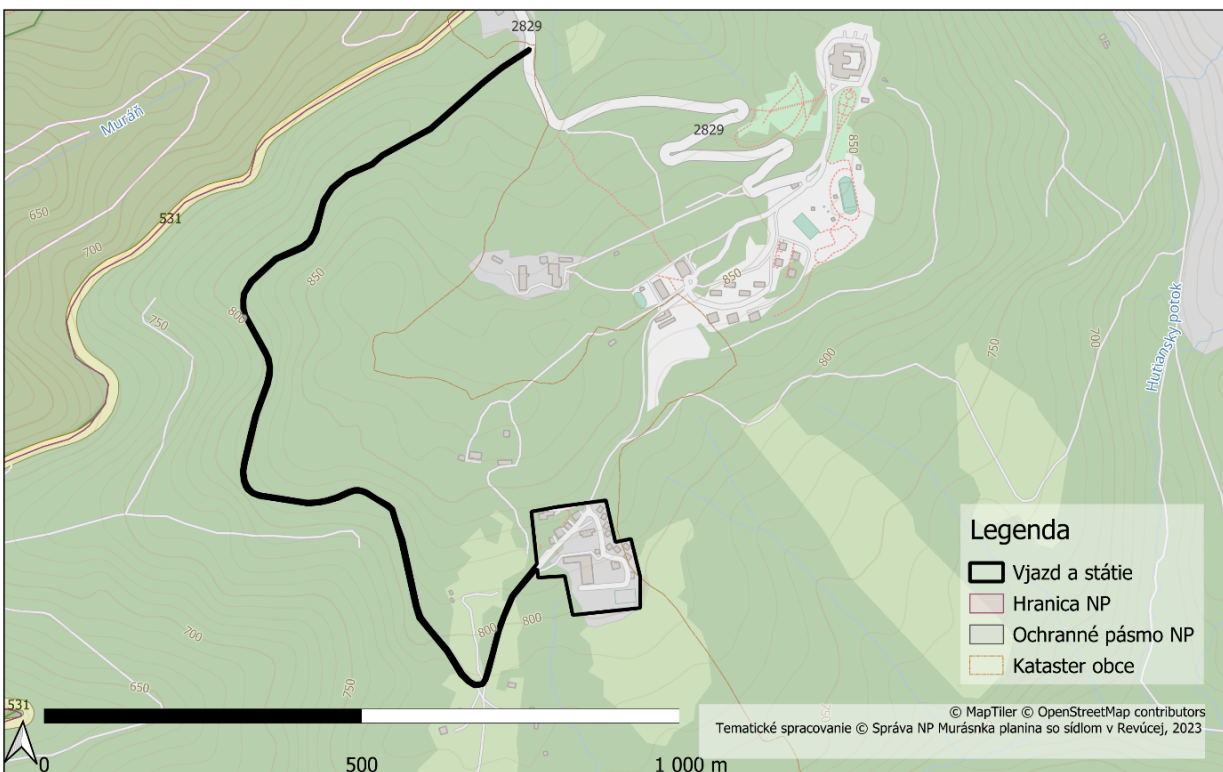
Príloha č.9b
k vyhláške Okresného úradu Banská Bystrica č. 135/2024 V. v. SR

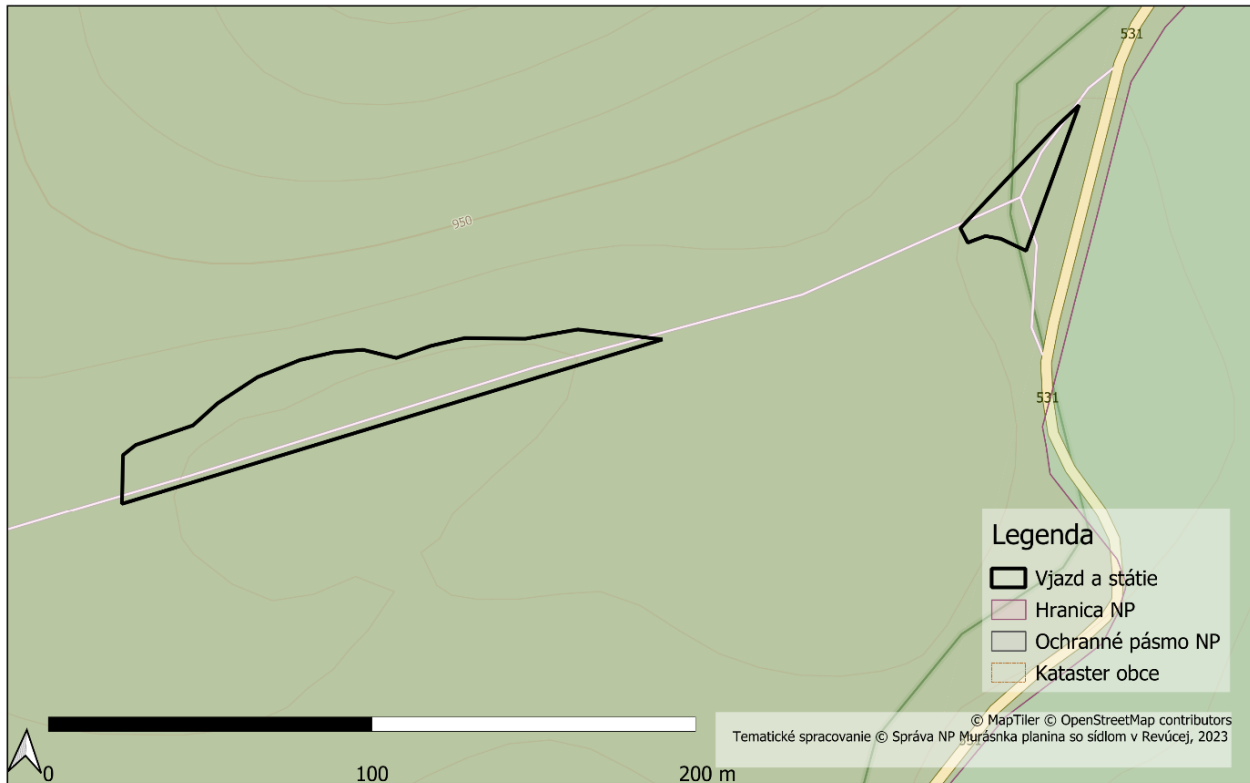
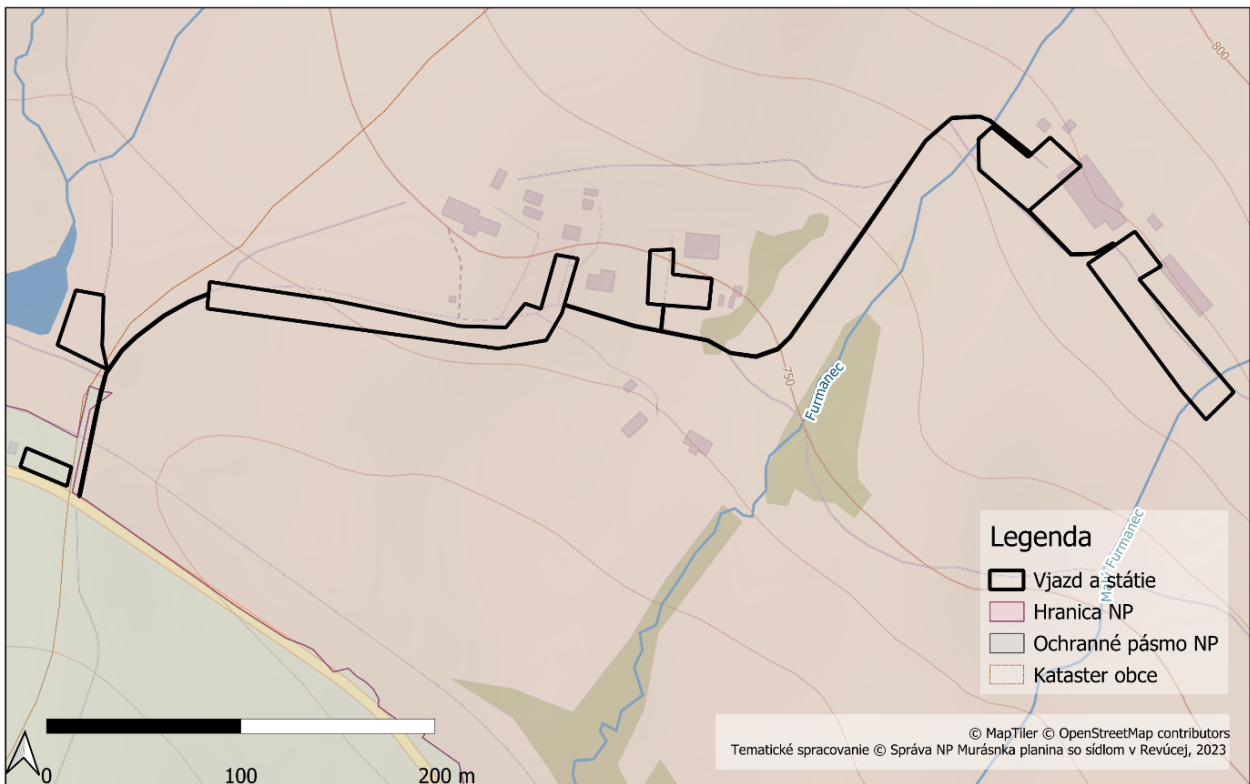
Mapy podmienok vjazdu a státia motorovým vozidlom v Národnom parku Muránska planina a jeho ochrannom pásme

Vjazd a státie v lokalite Biele vody

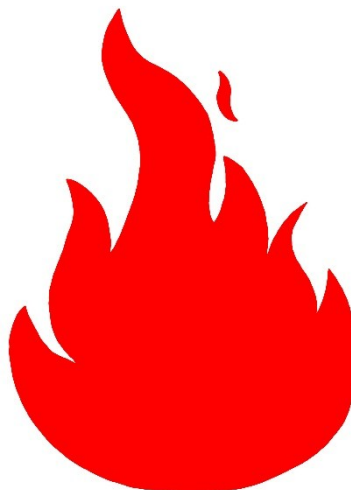


Vjazd a státie v lokalite Predná Hora



Vjazd a státie v lokalite Pod Javorinkou**Vjazd a státie v lokalite Zbojská**

Vzor označenia zriadeného ohniska



MIESTO NA KLADENIE OHŇA